



梦回张家界 · 游醉美湘西

玩转张家界

六天五晚高端品质游



超值赠送

挂在瀑布上的千年古镇芙蓉镇
魅力湘西/千古情



特色酒店

全程入住豪华型酒店



选择我们的理由

UNDERSTAND THE ITINERARY IN ONE SECOND

出游不必再担心，吃住游给您保障



天然氧吧

高森林覆盖率
众多旅游资源



舌尖美食

长龙宴，腊味宴，土司宴



品质服务

贴心服务，司机负责
细心保障安全



奢华体验

全程入住豪华型酒店
畅享最优质的睡眠

景点如此多娇

UNDERSTAND THE ITINERARY IN ONE SECOND

来了就不想离开



金鞭溪

宛如在一幅画卷之中



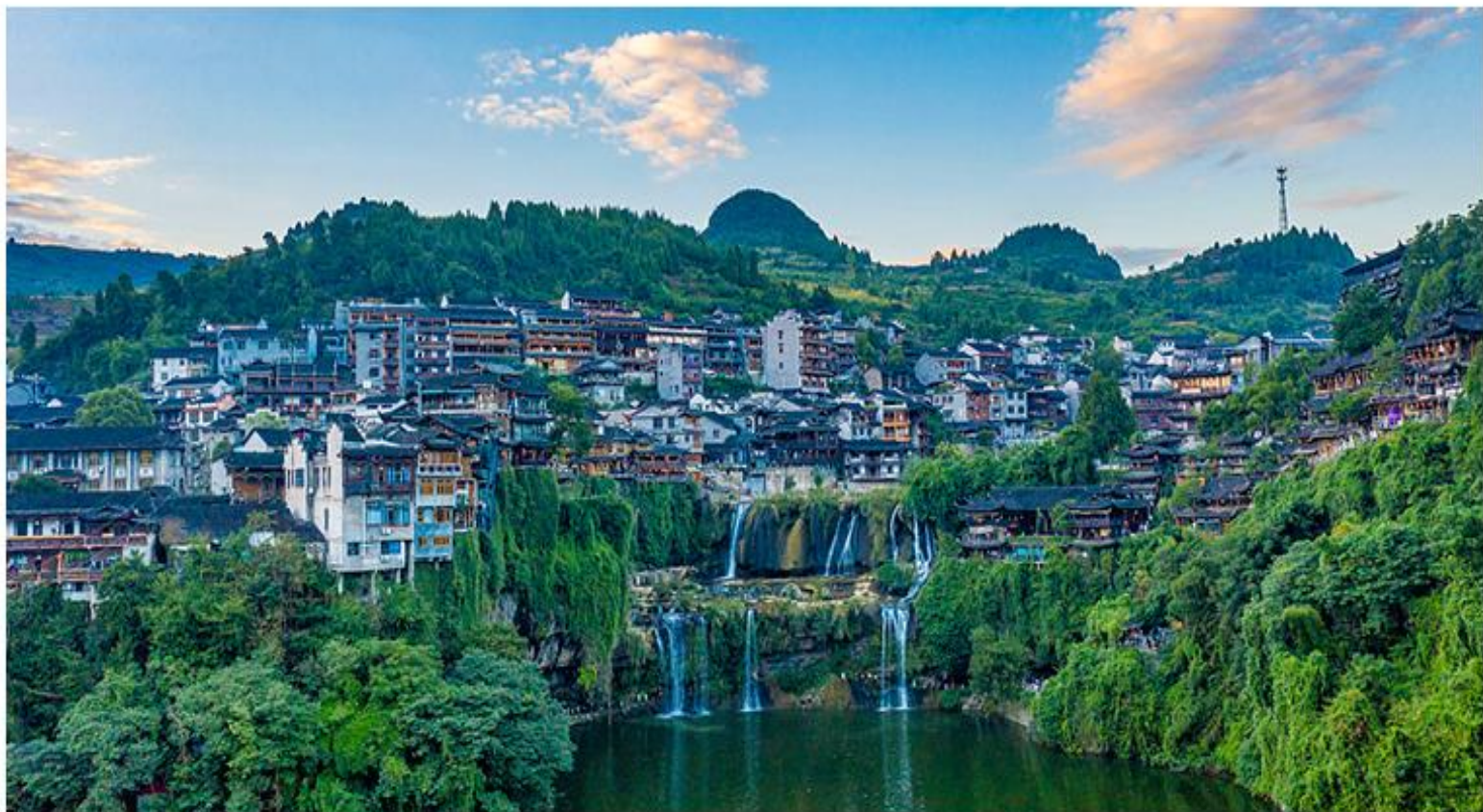
十里画廊

风景如诗如画，故曰“十里画廊”



森林公园

被称之为“天然大氧吧”



芙蓉镇

挂在瀑布上的千年古镇



凤凰古城

享有“北平遥、南凤凰”之名



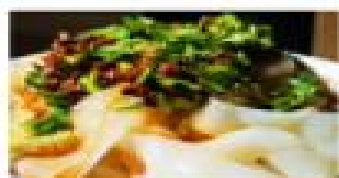
天门山

空中花园和天界仙境

舌尖美食

UNDERSTAND THE ITINERARY IN ONE SECOND

风味美食大快朵颐够美味够地道



图片仅供参考，以实际用餐为准

服务保障

UNDERSTAND THE ITINERARY IN ONE SECOND

选择我们给你旅行提供贴心服务保障开心快乐

1



点击小黄车
预订行程套餐

2



下单成功
确定预留信息

3



客服联系
确定出行信息

4



放心出行
尽情享受假期

5



愉快游玩
期待下次同行



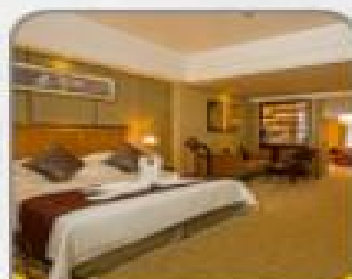
成熟优秀车队



专业旅游团队



实地考察行程



高端品质住宿

【玩转张家界】

张家界国家森林公园/袁家界/天门山-玻璃栈道/凤凰古城/芙蓉镇/魅力湘西晚会/黄龙洞/土司城 6 日游

超值体验 Value experience

★ 一次出行，张家界核心景区一网打尽！★

【天门山玻璃栈道】+【张家界国家森林公园】当前最热爆的景区，绝不留遗憾！！！！

- ★尊享 1：湖南经典代表性景区一网打尽，尊贵不贵，物超所值！
- ★尊享 2：自然遗产及非物质文化遗产的双重组合，纯粹的健康清肺养生之旅：空气新鲜，水质纯净，负氧离子含量极高，是休闲、清肺养生的最佳去处。
- ★尊享 3：**高质低价、绝不推荐自费景点，让您玩得更加舒心！**
- ★尊享 4：赠送【蘑菇宴或土家三下锅】+【苗家宴】；
- ★尊享 5：豪华旅游巴士：全程高速！！
- ★尊享 6：行程特别**赠送百龙电梯+天门山扶梯+玻璃栈道鞋套一次+凤凰古城内接驳车！！！！**
- ★尊享 7：称心如意礼，赠送旅游行程中平安旅游意外险。
- ★尊享 8：精选我社形象+幽默+内涵+耐心服务——国证导游讲解，品质无法复制。
- ★尊享 9：行程中有当天过生日的客人，赠送生日蛋糕或精美礼品一份！
- ★尊享 10：新婚夫妻，本社全程安排最少 2 晚温馨大床房！需提前告知。

行程安排 Travel arrangements

★ 一次出行，张家界核心景区一网打尽！★

天数	行程安排	用餐			入住地区
D1	出发地>张家界	×	×	×	张家界
D2	张家界>网红芙蓉镇>凤凰古城	√	×	√	凤凰
D3	凤凰古城>湘西苗寨>晚会	√	√	√	张家界
D4	森林公园（袁家界、金鞭溪）>黄龙洞	√	×	√	张家界
D5	土特产超市>土司府城>天门山	√	√	×	张家界
D6	张家界>出发地	√	×	×	温馨的家

第一天 出发地→张家界

用餐/自理 住宿/张家界

出发地乘飞机【出发地 - 张家界】，张家界荷花机场出站口处接站人接站，以山水之名，开始一段美妙的旅程（导游会提前一天与您取得联系）。

后入住酒店。

【温馨提示】：

1.接站人员提前在机场等候客人,请尊敬的游客务必保持手机畅通。

2.接站当天无导游，导游将以电话或短信方式通知次日行程的出发时间及注意事项；

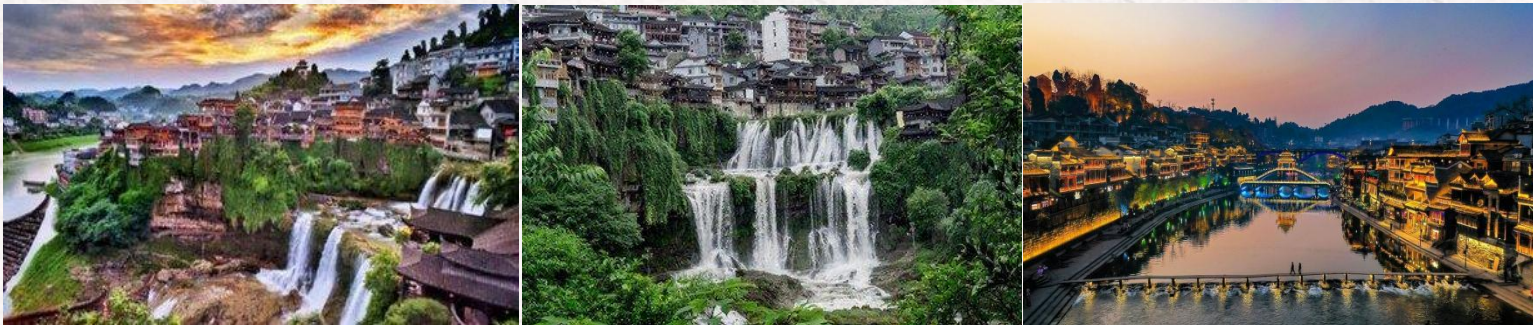
第二天 张家界→芙蓉镇→凤凰古城

用餐/早/晚

住宿/凤凰

早餐后出发游玩【芙蓉镇】（赠送景点，不去不退）本名王村，是一个拥有两千多年历史的古镇，因宏伟瀑布穿梭其中，又称“挂在瀑布上的千年古镇”有酉阳雄镇、“小南京”之美誉。后因姜文和刘晓庆主演的电影《芙蓉镇》在此拍摄，更名为“芙蓉镇”古色古香的吊脚楼、芙蓉镇瀑布；

后赴【凤凰古城】（不含古城内需另行付费的小景点，自由观光）：如果白天的凤凰是一位纯朴、美丽的苗家女子，那么夜间的凤凰就是一个多情、大方的湘西姑娘。站在沱江岸边，仿佛置身于灯的世界，歌的海洋。在霓虹灯下感受古城的温馨与浪漫，一场美丽的邂逅正等着您。入住凤凰酒店。



【温馨提示】：

芙蓉镇为敞开式民用商业区，特色商品导游义务介绍，旅游者购物行为为自主选择，旅行社不接受芙蓉镇区域旅游者购物方面的投诉。

1、2016年4月10日开始，凤凰古城取消围城强制购票，客人可在古城自由参观

2、凤凰古城为敞开式民用商业区，银饰、牛角梳、蜡染、当地小吃等特色商品导游义务介绍，旅游者购物行为为自主选择，旅行社不接受凤凰区域旅游者购物方面的投诉。

第三天 凤凰古城→湘西苗寨→晚会

用餐/早/中/晚

住宿张家界

早餐后前往参观【湘西苗寨】（赠送景点，不去不退亦不做等价交换）苗寨是美丽峡谷中古老而神奇的苗寨，是镶嵌在神秘湘西的一朵奇葩。苗寨居住着百余户苗民，至今留存着千年古俗。是天下闻名的苗鼓之乡，男女老少皆爱“跳鼓”，曾出过五代苗鼓王。繁衍于斯的苗族同胞，千百年来安居乐业，他们讲苗语，穿无领绣花衣，以歌为媒，自由恋爱；晨昏作息，等闲生死；歌舞沉酣。姑娘喜欢用银饰打扮自己，男人爱结绑腿，吹木叶，喜武术。他们自己种棉，养蚕纺纱织布，用古老的方法榨油，造纸，碾米，织布，用筒车提水灌田。……

晚上前往观赏：张家界魅力湘西/千古情表演（赠送晚会，不去不退亦不做等价交换）；观赏非物质文化遗产演艺经典，让您在惊奇、兴奋中了解湘西，湘西不再神秘！

第四天 森林公园（袁家界、金鞭溪）→黄龙洞

餐/早/晚

住宿/张家界

早餐后，游览【张家界森林公园】【袁家界景区】（游览时间不少于2小时），探寻影视阿凡达中的群山漂浮、星罗棋布的玄幻莫测世界；参观云雾飘绕、峰峦叠嶂，气势磅礴的迷魂台天下第一桥等空中绝景，（百龙天梯已含），同张家界一样，一开始也是养在深闺人未知，可刚一露头角，便是“一举成名天下知，清秀，壮丽，险特，游览完后乘世界第一梯-百龙天梯下山，走进张家界北纬30°地理新发现杨家界：看峰墙之绝，峰丛之秀，峰林之奇等，后乘坐百龙天梯下山，漫步世界最美的【金鞭溪】：杉林幽静，穿行在峰峦幽谷云间，溪水明净，人沿清溪行，胜似画中游，这是一条观赏性与自娱性结合的旅游线路，十里长溪，山回路转，一步一景，十步一重天，小溪潺潺的流经你的脚下，似琵琶，似古筝，时而丁冬悦耳，时而涓涓小吟；

后BUS赴参观亚洲第二大溶洞奇观【黄龙洞】：洞中有洞，洞中有河，由石灰质溶液凝结而成的石钟乳、石笋、石花、石幔、石枝、石管、石珍珠、石珊瑚、定海神针等洞穴景观遍布其中，无所不奇，无奇不有，仿佛一座神奇的地下“魔宫”，享有“中华神奇洞府，世界溶洞奇观”之美誉。

【温馨提示】：

1、森林公园内景点与景点之间全是用景区内的免费的环保车提供服务，并非一个团一个专车，而且一个团有可能不能坐同一辆环保车前往下一景点，景区游人众多，请一定要在导游指定的地点汇合，不能走散，更不要将随身所带物品遗失在环保车上；旺季游人众多，排队情况时有发生，敬请谅解。

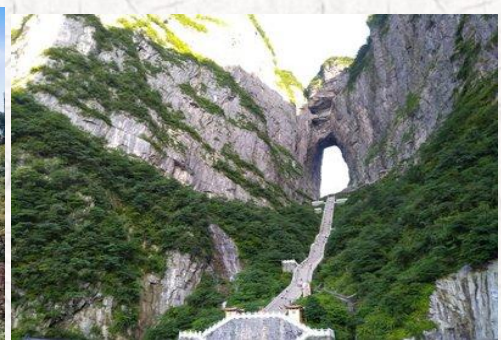
第五天 土特产超市→土司府城→天门山

用餐/早/中 住宿/张家界

早餐后参观当地大型特产超市**【印象土特产】**（约2小时左右）土家族精粹和传统手工艺艺术展览中心，可选择自己心爱的当地土特产及纪念品。

乘车前往**【土司府城】**（赠送景点，不去不退）拥有丰富的自然风光和独特的地貌，领略土司边贸风云历史，聆听千年湘西神秘往事。《旱码头土司府》是湘西和汉地通商的重要口岸；也是湘西土司文化重要的组成部分！2015年湘西土司文化被列入湖南首个世界文化遗产。

游览“武陵之魂”湘西神山**【天门山】**（门票已含，赠送自动扶梯及鞋套37元/人已含）：乘世界最长的高山客运索道上山：游览碧野瑶台、觅仙奇境、天门洞开景区，体验“云在脚下，奇峰尽览，万象目中”的豪迈感觉。观五大奇观，**【天门索道】**：索道线路斜长7455米，上、下站水平高差1279米，是世界最长的单线循环脱挂抱索器车厢式索道。**【玻璃栈道】**：这条看着就让人腿软的玻璃栈道给人带来的刺激震撼感。**【通天大道】**：被称为通天大道的盘山公路共计99弯，“天下第一公路奇观”横空出世，垂直高差达千米左右。**【天门洞开】**：九百九十九级台阶登上天门洞，是罕见的高海拔穿山溶洞。



【温馨提示】

因天门山景区是张家界最火爆的旅游景区，每天有售票额度限制，都需提前实名预约门票及游览时间段，景区为分流人群，游览线路分为天门山景区游览线分为1线和2线上下山：1线为（大索道上-环保车下）或（环保车上-大索道下）、二种游览方式；2线为（大索道上-快索道下）或（快索上-大索道下）或（快索上-快索道下）三种游览方式，游览方式由景区根据届时实际情况进行分派，不接受任何赔偿及投诉，请客人予以理解和配合！

第六天 张家界→送机

用餐/早

住宿/温馨的家

【返程：张家界-出发地】 旅游行程结束，返回温馨的家。

报名时请如实告知是否为失信人，客人因失信人原因造成的所有损失(机票、车位、导服)由客人自行承担!!!

备注：由于客人报名时间及报名方式不同，导致报名价格不同；若客人在旅途中私自比较价格，引起不必要的投诉，我司不予处理并需当场补齐出团前优惠的差额！感谢您的理解与配合！

☆☆接待标准☆☆

- 1、门票：张家界森林公园门票天门山门票；赠送张家界千古情晚会，黄龙洞；天门山穿山扶梯+鞋套；赠送土司城；赠送凤凰古城旅游接驳车；百龙电梯；赠送芙蓉镇，苗寨（此行程门票无任何退费）。
- 2、酒店：5晚豪华型酒店或高级客栈（不含单房差）
- 3、餐费：赠送5早5正餐，正餐30元/餐/人，正餐为九菜一汤、十人一桌；不用餐不退费用；
- 4、交通：全程2+1豪华空调旅游大巴车；（车辆大小由旅行社根据游客人数调整，保证每位游客1个正座）（如因特殊原因无法安排VIP旅游车则安排普通车保证15%以上空座率；15人以下安排18座普通车）
- 5、导服：国导证导游服务
- 6、景区内的售卖场所不算购物店

☆☆儿童接待标准☆☆

- 1.儿童价格执行标准：身高 1.2 米以下，12 岁周岁以下；
- 2.儿童价格包含：往返机票经济舱、当地接待车位费、全程半餐费、导游服务费；
- 3.儿童价格不含：住宿、门票；若产生费用现付当地导游；儿童不含成人报价中的赠送门票项目。

☆☆收客标准☆☆正常收客年龄 26-69 周岁 2-6 人同组

- 1、26 周岁以下按成人报名或 69 周岁以上的需增加 500 元/人（70 岁以上需亲属陪同，提供健康证明，签好免责）
- 2、单男单女全男，省内客人在成人价格基础上加 500 元/人附加费
- 3、2-6 人同组，若一组超 6 人以上，附加费按照每人增加 500 元/人结算，同组超 12 人拒绝报名），聋哑人士，行动不便者，孕妇，旅游同行，导游证，记者，回民，纯学生，75 岁以上拒绝报名（特殊情况另议）
- 4、14 岁以下儿童须按儿童报名
- 5、若因客人任何自身原因导致不能正常走完行程或者提前离团，需补加团费 700 元/人

☆☆费用标准☆☆

◆此行程为特惠打包价，所有优惠人群均无退费；老年人、学生参团请带好学生证，老年证，身份证或户口本等相关证件；配合出示证件，无退费。

☆☆特别注意事项☆☆

1. 酒店空调和热水定时开放，具体时间视气候和景区水库供水时间所定，请特别注意。
2. 散拼团有一定的特殊性，由于客人来的交通不一样，如遇航班、火车晚点，短时间的等待属于正常情况，由于客人原因造成未能赶到正常发班时间的，产生额外费用，客人自行承担。
3. 现在湖南地区实行节能减排政策，很多酒店没有一次性用品，请客人自备洗漱用品。
4. 行程内赠送门票及交通，不去不退费亦不做等价交换，其他景区门票均团队折扣不退不换，特此声明！
5. 中途均不允许客人以任何借口离团，若中途客人离团视同游客违约，用餐、房、车、机票等一切费用不退，旅行社亦不承担游客离团时发生意外的所有责任。
6. 客人长沙入住前请出示身份证并主动交纳房卡押金。因长沙火车站附近交通受限，车不能到酒店门口，需步行至酒店约 5--10 分钟。送机场后登机牌需客人自行排队办理。
7. 以上行程在不减少景点的前提下可以互换；小孩报价不占床、不含门票，早餐自理。
8. 请客人务必真实的填写导游服务质量跟踪表。
9. 80 岁以上拒绝报名。