

L U X U R Y Q U A L I T Y



一品天门

Y U N S H A N G T I A N M E N

张家界森林公园/袁家界/天子山/天门山-玻璃栈道
凤凰古城/芙蓉镇/土司城/晚会

一价
全含

0 自费
景交

品质
保证

轻奢出行

每次旅行都应是人生的美好回忆



至尊体验 陆地头等舱

SUPREME EXPERIENCE LAND FIRST CLASS

宽敞不拥挤

2+1 SUPER SPACIOUS

2+1 超宽敞

布局沙发式座椅



USB充电口

USB CHARGING PORT



座椅自由调节

SEAT FREE ADJUSTMENT



超大行李舱

OVERSIZED LUGGAGE COMPARTMENT

座位可坐可躺 / 座位间距更宽敞

豪华陆地头等舱

长沙

精选携程四钻酒店

LET THE SOUL SOAR AMONG
THE STRANGE PEAKS AND ROCKS

品味之选,舒适与雅致共舞

轻奢四钻 舒适格调 慢享时光礼赞



拥有当下 The best!
就是今日最佳。



VIP PRIVILEGES
携程四钻

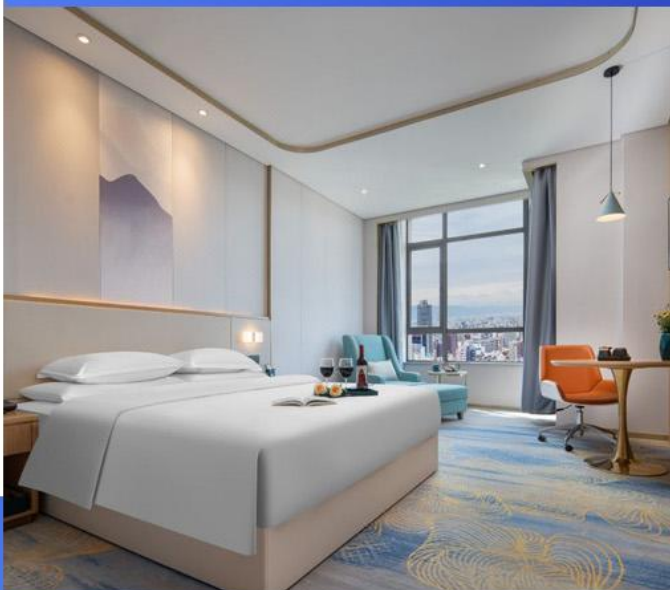


长沙
参考酒店

FURONGZHG
XIAOJIA



宜必思尚品-会展中心店/朵兰达/华文森林/华天总店/黄金华美达/恺宸酒店/尚成酒店
华良华天/宜必思尚品/怡程酒店/华年世嘉/宜尚广电店/皇爵假日酒店/宜尚BLUS或者同级



张家界

精选携程四钻酒店

LET THE SOUL SOAR AMONG
THE STRANGE PEAKS AND ROCKS

品味之选, 奢华与雅致共舞

轻奢四钻 奢华格调 慢享时光礼赞



拥有当下 The best!
就是今日最佳。



VIP PRIVILEGES
携程四钻



张家界
参考酒店
FURONGZHG
XIAOJIA



紫金花舍、锦江都城、裕禾山居、锦天盛世、君宜庭院或者同级



凤凰古城

精选轻奢舒适客栈

LET THE SOUL SOAR AMONG
THE STRANGE PEAKS AND ROCKS

品味之选, 奢华与雅致共舞

轻奢安枕 奢华格调 慢享时光礼赞



拥有当下 *The best!*
就是今日最佳。



VIP PRIVILEGES
特色客栈



璞荷酒店/云端庭院/君尚酒店/凤鸣天下酒店或者同级



大牌景点

张家界国家森林公园



袁家界 YUAN JIA JIE

电影《阿凡达》中“哈利路亚山”原型“乾坤柱”，张家界的梦幻之境，大自然的鬼斧神工在此展现得淋漓尽致。



百龙电梯 BAI LONG DIAN TI

世界最高户外第一梯的【百龙电梯】垂直高度326米、仅需88秒上至山顶。



金鞭溪 JIN BIAN XI

漫步张家界最美的峡谷,感受天然大氧吧,众多负离子给大家带来的愉悦感。



天子山 TIANZI SHAN

“扩大的盆景，缩小的仙境”峰林之王,张家界的传奇之地,宛如一部大自然撰写的壮丽史诗,每一页都写满了神奇与壮美。

大牌景点

张家界天门山



高空索道 乘坐“世界第一”长的高山客运索道，全长7455米，体验凌空飞仙般的神奇感觉，直达天门山云梦仙顶。



玻璃栈道 BO LI ZHAN DAO

让人腿软的玻璃栈道给人带来的刺激震撼感，感受“云在脚下，奇峰尽览，万象目中”的豪迈感觉。



天门洞开 TIAN MEN DONG KAI

999级台阶登上天门洞，感受大自然的神奇造化，尽情欣赏天门洞内外的壮丽景色。

【一品天门】

张家界国家森林公园/天子山/黄龙洞/天门山-玻璃栈道/凤凰古城/宝峰湖/晚会 6 日游

超值体验 Value experience

★ 一次出行，张家界核心景区一网打尽！★

【抖音网红】【天门山玻璃栈道】+【张家界国家森林公园】当前最热爆的景区，绝不留遗憾！

- ★尊享 1：湖南经典代表性景区一网打尽，尊贵不贵，物超所值；
- ★尊享 2：不走回头路，最顺的走法；
- ★尊享 3：豪华 VIP2+1 旅游巴士，航空座椅舒适宽敞（如遇旺季则更改为豪华旅游车，保证 15%空座率）；
- 专属大戏：晚上观看湘西人文瑰宝，视听版百科全书《魅力湘西》或《千古情》
- ★尊享 5：**全程入住四钻酒店+凤凰古城民宿客栈或酒店**
- ★尊享 6：行程中有当天过生日的客人，赠送生日蛋糕或精美礼品一份！
- ★尊享 7：**全程贴心提供农夫山泉矿泉水畅饮；**

行程安排 Travel arrangements

★ 一次出行，张家界核心景区一网打尽！★

天数	行程安排	用餐			入住地区
D1	出发地>张家界	×	×	×	张家界
D2	宝峰湖>凤凰古城	√	√	√	凤凰
D3	芙蓉镇>天门山>张家界	√	√	√	张家界
D4	森林公园>袁家界>天子山>金鞭溪>晚会	√	×	√	张家界
D5	土特产超市>玻璃桥>黄龙洞>张家界	√	√	×	张家界
D6	张家界>出发地	√	×	×	温馨的家

第一天 出发地→张家界

用餐/自理 住宿/张家界

出发地乘飞机【出发地 - 张家界】，张家界荷花机场出站口处接站人接站，以山水之名，开始一段美妙的旅程（导游会提前一天与您取得联系）。后入住酒店。

【温馨提示】：

- 1.接站人员提前在机场等候客人,请尊敬的游客务必保持手机畅通。
- 2.接站当天无导游，导游将以电话或短信方式通知次日行程的出发时间及注意事项；

第二天 宝峰湖→凤凰古城

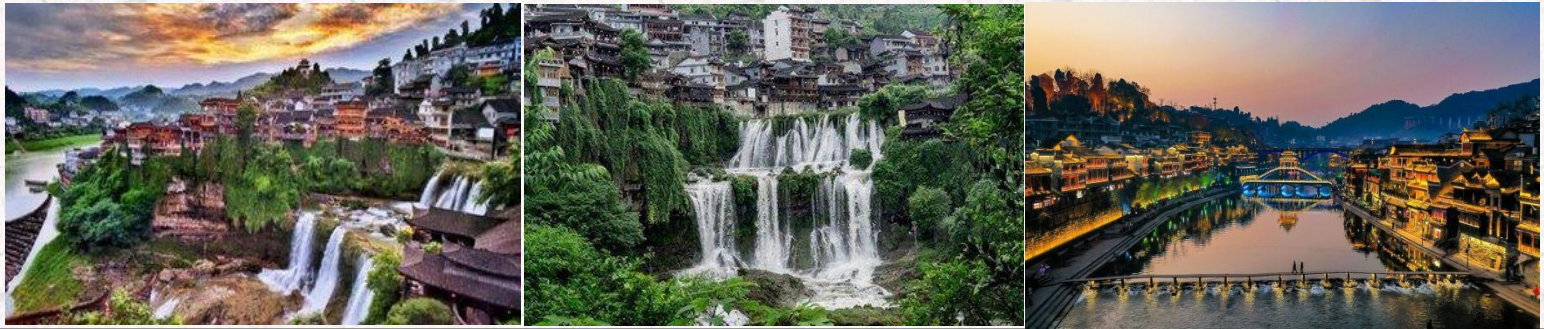
用餐/早/中/晚

住宿/凤凰

早餐后乘车前往游览【宝峰湖】（门票已含，赠送环保车和游船）：被称为“世界湖泊经典”，2011 年被评为中国十大度假休闲湖泊之一，地处张家界武陵源风景名胜区的核心地带，宝峰湖风景区集山水于一体，融民俗风情于一身，尤以奇秀的高峡平湖绝景、“飞流直下三千尺”的宝峰飞瀑闻名中外游客，山歌不断，著名景点有仙女照镜，金蟾含月等景点，融合美好的山水自然风光。

后乘车前往【凤凰古城】（不含古城内需另行付费的小景点，自由观光）：如果白天的凤凰是一位纯朴、美丽的苗家女

子，那么夜间的凤凰就是一个多情、大方的湘西姑娘。站在沱江岸边，仿佛置身于灯的世界，歌的海洋。在霓虹灯下感受古城的温馨与浪漫，一场美丽的邂逅正等着您。浏览沈从文笔下能读到、在黄永玉的画中能看到、早餐在宋祖英歌里能听到，被新西兰著名作家路易艾黎称赞为中国最美丽的小城【凤凰古城】（接驳车已含，凤凰九景门票未含）游古城风雨虹桥、沱江跳岩、东门城楼下的石板街、古城墙、明清一条街、沿沱江两岸漫步，欣赏沙湾吊角楼，细细品味古城悠久的历史 and 尘封心底的记忆；古香古色、极富浓郁苗家民族风韵的吊脚楼与两岸，细脚伶仃的木柱立于河中，拖起古城中一段美丽的往事。晚上浏览凤凰夜景、漫步沱江边石板街观赏两岸红灯笼高挂的吊脚楼群，古城墙，夺翠楼，万名塔等、逛少数民族工艺品一条街：苗家银饰，苗家蜡染等，现场观看凤凰土特产制作——姜糖工艺。



【温馨提示】：

芙蓉镇为敞开式民用商业区，特色商品导游义务介绍，旅游者购物行为为自主选择，旅行社不接受芙蓉镇区域旅游者购物方面的投诉。

- 1、2016年4月10日开始，凤凰古城取消围城强制购票，客人可在古城自由参观
- 2、凤凰古城为敞开式民用商业区，银饰、牛角梳、蜡染、当地小吃等特色商品导游义务介绍，旅游者购物行为为自主选择，旅行社不接受凤凰区域旅游者购物方面的投诉。

第三天 芙蓉镇→天门山→张家界

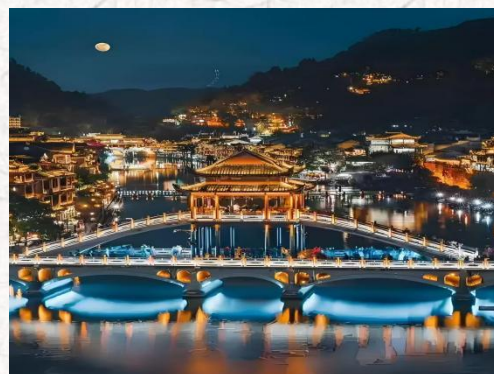
用餐/早/中/晚

住宿/张家界

早餐后挂在瀑布上的千年古镇网红打卡地—【芙蓉镇】（赠送门票，含景区电瓶车），【酉水画廊】山水如画，多情的酉水养育了世世代代的土家儿女，也造就了沿岸动人的风光，酉水画廊纳含着芙蓉镇的草木、山水、人儿，一道道美丽的彩虹是它编织的最美西兰卡普。芙蓉镇原名王村，古镇坐落在酉水之滨。这里得酉水舟楫之便，上通川渝，下达洞庭，素有“楚蜀通津”之称。原来是秦汉时土司王的王都，古称酉阳，五代十国时称溪州。因谢晋执导，刘晓庆、姜文主演的电影《芙蓉镇》在此取景而出名，于是人们便把此地叫做芙蓉镇。游览这座具有两千年历史的古镇，观湘西北最大的瀑布-芙蓉古镇大瀑布，去酉水码头去感受当年的繁华！

后参观“武陵之魂”湘西神山【天门山国家森林公园】（含首道大门票），乘世界最长的高山客运索道上山：体验“云在脚下，奇峰尽览，万象目中”的豪迈感觉。观五大奇观——【天门索道】：索道线路斜长7455米，上、下站水平高差1279米，是世界最长的单线循环脱挂抱索器车厢式索道。【玻璃栈道】：这条看着就让人腿软的玻璃栈道给人带来的刺激震撼感。

【通天大道】：被称为通天大道的盘山公路共计99弯，“天下第一公路奇观”横空出世，垂直高差达千米左右。【天门洞开】：山上乘坐穿山隧道扶手电梯（赠送送扶梯、鞋套，不去不退，亦不作等价交换），行进于山顶与天门洞之间，感受中国制造的震撼，到达天门洞内，祈福平安。【鬼谷栈道】：栈道全长1600米，平均海拔为1400米，全线立于万丈悬崖的中间，给人以与悬崖共起伏同屈伸的感觉。



【温馨提示】

因天门山景区是张家界最火爆的旅游景区，每天有售票额度限制，都需提前实名预约门票及游览时间段，景区为分流人群，游览线路分为天门山景区游览线分为1线和2线上下山：1线为（大索道上-环保车下）或（环保车上-大索道下）、二种游览方式；2线为（大索道上-快索下）或（快索上-大索道下）或（快索上-快索下）三种游览方式，游览方式由景区根据届时实际情况进行分派，不接受任何赔偿及投诉，请客人予以理解和配

合！

第四天 森林公园→袁家界→天子山→金鞭溪→晚会

用餐/早/晚 住宿/张家界

早餐后游览【**张家界森林公园**】【**袁家界景区**】(游览时间不少于2小时)，探寻影视阿凡达中的群山漂浮、星罗棋布的玄幻莫测世界;参观云雾飘绕、峰峦叠嶂，气势磅礴的迷魂台天下第一桥等空中绝景，(百龙天梯已含)，同张家界一样，一开始也是养在深闺人未知，可刚一露头角，便是“一举成名天下知，清秀，壮丽，险特，游览完后乘世界第一梯-百龙天梯下山，走进张家界北纬30°地理新发现杨家界：看峰墙之绝，峰丛之秀，峰林之奇等，后乘坐**百龙天梯下山**，漫步世界最美的【**金鞭溪**】：杉林幽静，穿行在峰峦幽谷云间，溪水明净，人沿清溪行，胜似画中游，这是一条观赏性与自娱性结合的旅游线路，十里长溪，山回路转，一步一景，十步一重天，小溪潺潺的流经你的脚下，似琵琶，似古筝，时而丁冬悦耳，时而涓涓小吟；晚上前往观赏：**张家界魅力湘西/千古情表演**(赠送晚会，不去不退亦不做等价交换)；观赏非物质文化遗产经典，让您在惊奇、兴奋中了解湘西，湘西不再神秘！



【温馨提示】：

1、森林公园内景点与景点之间全是用景区内的免费的环保车提供服务，并非一个团一个专车，而且一个团有可能不能坐同一辆环保车前往下一景点，景区游人众多，请一定要在导游指定的地点汇合，不能走散，更不要将随身所带物品遗失在环保车上；旺季游人众多，排队情况时有发生，敬请谅解。

第五天 土特产超市→玻璃桥→黄龙洞 →张家界

用餐/早/中 住宿/张家界

早餐后参观当地大型特产超市【**印象土特产**】(约2小时左右)土家族精粹和传统手工艺艺术展览中心，可选择自己心爱的当地土特产及纪念品。

后浏览【**世界第一玻璃桥—云天渡**】(已含门票)，乘车抵达山顶后，感受全球最长最高的玻璃桥，云天渡玻璃桥桥长430米，距谷底约400米，宽6米，全部采用99块透明玻璃铺设而成。仰望蓝天白云，俯瞰溪流潺潺，似漫步云端，超脱尘世，忘却凡间。凭身体承受能力体验首座世界第一长的高山峡谷斜拉玻璃桥奇观，它目前是世界最长、最高的全透明玻璃桥，并创下世界最高最长、首次使用新型复合材料建造桥梁等多项世界之最。

后赴【**黄龙洞**】(门票已含，不去不退)黄龙洞景区是张家界武陵源风景名胜中著名的溶洞景点，因享有“世界溶洞奇观”“世界溶洞全能冠军”“中国最美旅游溶洞”等顶级荣誉而名震全球。黄龙洞现已探明的洞底总面积10万平方米，全长7.5公里，垂直高度140米。然而黄龙洞洞中有洞，洞中有河，由石灰质溶液凝结而成的石钟乳、石笋、石柱、石花、石幔、石枝、石管、石珍珠、石珊瑚等各种洞穴景观遍布其中，无奇不有，仿佛一座地下“魔宫”。



第六天 张家界→送机

用餐/早

住宿/温馨的家

【返程：张家界-出发地】旅游行程结束，返回温馨的家。

报名时请如实告知是否为失信人，客人因失信人原因造成的所有损失(机票、车位、导服)由客人自行承担!!!

备注：由于客人报名时间及报名方式不同，导致报名价格不同；若客人在旅途中私自比较价格，引起不必要的投诉，我司不予处理并需当场补齐出团前优惠的差额！感谢您的理解与配合！

☆☆接待标准☆☆

- 1、门票：张家界国家森林公园、天门山国家森林公园、芙蓉镇，玻璃桥、黄龙洞，晚会（所有景点无优无免无退费）
- 2、酒店：全程入住四钻酒店+凤凰古城/芙蓉镇民宿客栈或酒店
- 3、餐费：5早6正餐 餐标40/人，安排九菜一汤，十人一桌。全程安排社会餐厅用餐，正餐不用不退费亦不作等价交换！酒店房费包含早餐，儿童不占床不含早；
- 4、交通：2+1VIP 豪华旅游大巴交通：2+1VIP 豪华旅游大巴（车辆大小由旅行社根据游客人数调整，保证每位游客1个正座或更换为豪华普通大巴车，并保持15%空座率，15人以下安排18座普通车）
- 5、导服：国导证导游服务
- 6、购物，一个土特产超市（不算店）景区内凤凰、土司城、均会有大大小小的商店、特产店、土多店、工艺品店等等，景区内设立的商店、路店不属本行程安排购物店范畴，另旅游车司机可能有兜售自己产腊肉等特产行为，属当地所有旅游车普遍正常现象；以上范畴均不强制消费，请旅游者按自身意愿决定购物行为，本公司不接受在此区域购物方面的投诉。

☆☆儿童接待标准☆☆

- 1.儿童价格执行标准：身高1.2米以下，12岁周岁以下；
- 2.儿童价格包含：往返机票经济舱、当地接待车位费、全程半餐费、导游服务费；
- 3.儿童价格不含：住宿、门票；若产生费用现付当地导游；儿童不含成人报价中的赠送门票项目。

☆☆收客标准☆☆正常收客年龄26-69周岁 2-6人同组

- 1、26周岁以下按成人报名或69周岁以上的需增加500元/人（70岁以上需亲属陪同，提供健康证明，签好免责）
- 2、单男单女全男，省内客人在成人价格基础上加500元/人附加费
- 3、2-6人同组，若一组超6人以上，附加费按照每人增加500元/人结算，同组超12人拒绝报名），聋哑人士，行动不便者，孕妇，旅游同行，导游证，记者，回民，纯学生，75岁以上拒绝报名（特殊情况另议）
- 4、14岁以下儿童须按儿童报名
- 5、若因客人任何自身原因导致不能正常走完行程或者提前离团，需补加团费700元/人

☆☆费用标准☆☆

◆此行程为特惠打包价，所有优惠人群均无退费；老年人、学生参团请带好学生证，老年证，身份证或户口本等相关证件；配合出示证件，无退费。

☆☆特别注意事项☆☆

- 1.酒店空调和热水定时开放，具体时间视气候和景区水库供水时间所定，请特别注意。
- 2.散拼团有一定的特殊性，由于客人来的交通不一样，如遇航班、火车晚点，短时间的等待属于正常情况，由于客人原因造成未能赶到正常发班时间的，产生额外费用，客人自行承担。
- 3.现在湖南地区实行节能减排政策，很多酒店没有一次性用品，请客人自备洗漱用品。
- 4.行程内赠送门票及交通，不去不退费亦不做等价交换，其他景区门票均团队折扣不退不换，特此声明！
- 5.中途均不允许客人以任何借口离团，若中途客人离团视同游客违约，用餐、房、车、机票等一切费用不退，旅行社亦不承担游客离团时发生意外的所有责任。
- 6.客人长沙入住前请出示身份证并主动交纳房卡押金。因长沙火车站附近交通受限，车不能到酒店门口，需步行至酒店约5--10分钟。送机场后登机牌需客人自行排队办理。
- 7.以上行程在不减少景点的前提下可以互换；小孩报价不占床、不含门票，早餐自理。

8. 请客人务必真实的填写导游服务质量跟踪表。

9. 80 岁以上拒绝报名。