

历史文化聚集地

打磨相机聚集的地方



三星堆博物馆

现代化专题遗址博物馆，
是中国首批国家一级博物馆、首批国家AAAA级旅游景区



武侯祠

原是纪念诸葛亮的专祠，亦称孔明庙、
诸葛祠、丞相祠等，后合并为君臣合祀祠庙



宽窄巷子

不仅是一个历史悠久的街区
还是一个充满文化气息的旅游胜地

经典特色打卡地

打磨相机聚集的地方



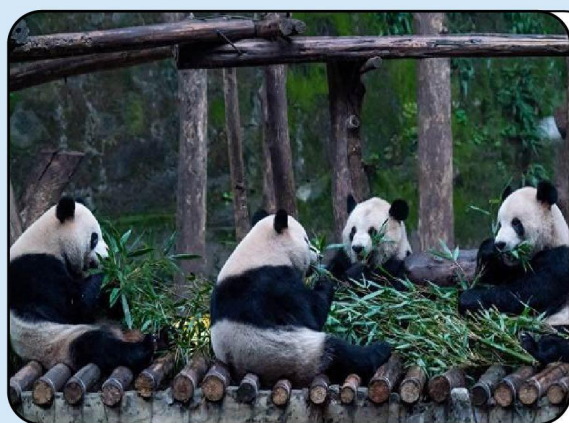
大足宝顶山石刻

是重庆唯一的世界文化遗产
对中国石窟艺术的创新与发展有重要贡献



渣滓洞

红色革命教育基地



重庆大熊猫馆

大熊猫最多的动物园

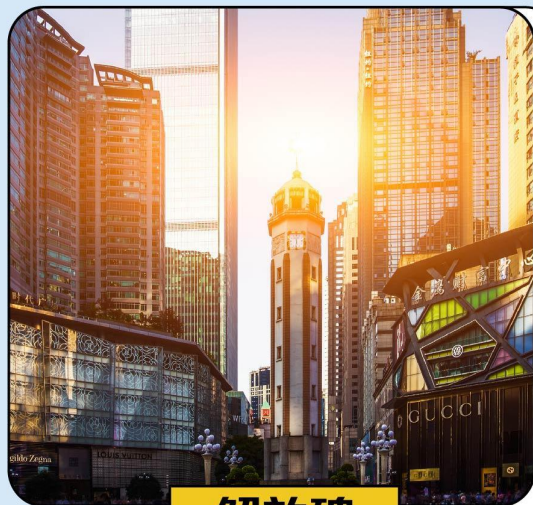
抖音热门打卡地

打磨相机聚集的地方



洪崖洞

夜游洪崖洞
欣赏现实版的干与干寻夜景



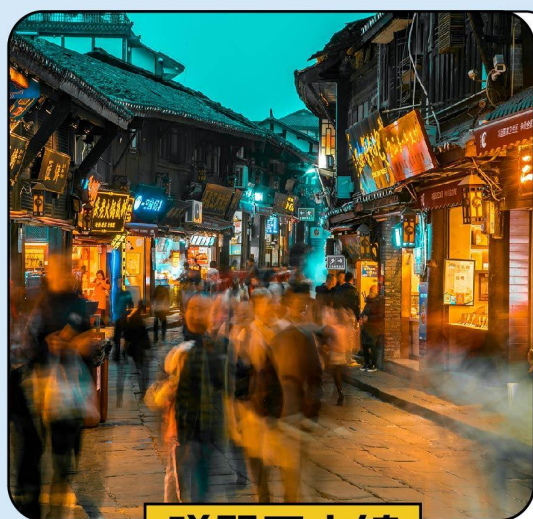
解放碑

重庆最具标志性的地标建筑之一



李子坝

“空中列车穿楼而过”的“网红车站”



磁器口古镇

一条石板路，千年磁器口



尊享 ZUNXIANGZUOTIA 座驾

旅途畅行的品质之选

一切都是为了客户

全程配备 3 年内新车

让每段旅程都成为享受

全程舒适航空座椅 尽享旅途的云端体验



潮流美食

青春就要“胃”了自己



重庆火锅



荣昌卤鹅



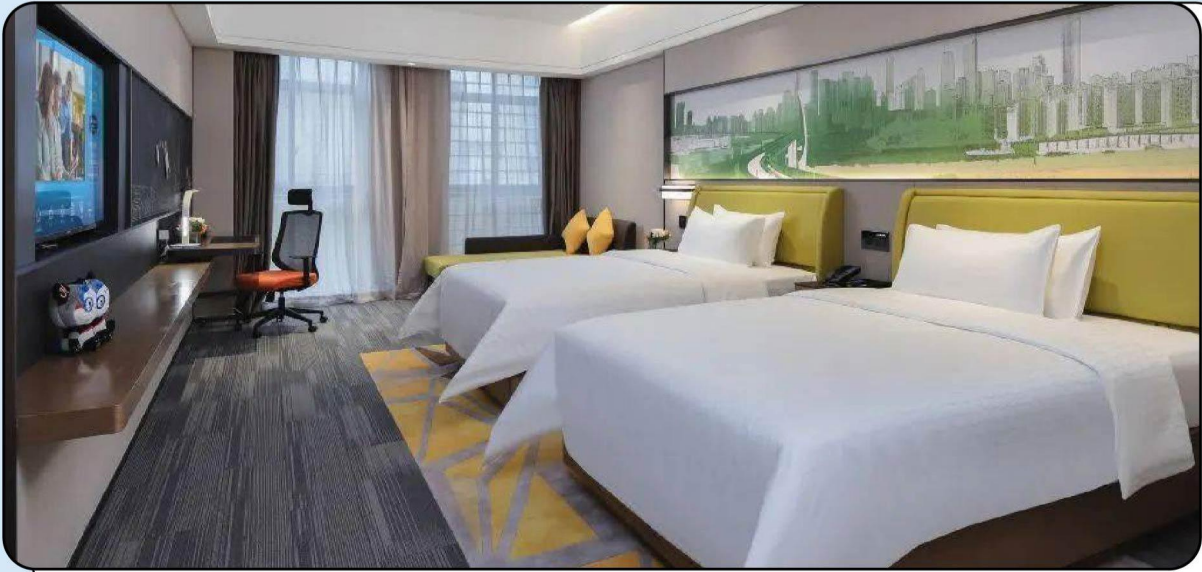
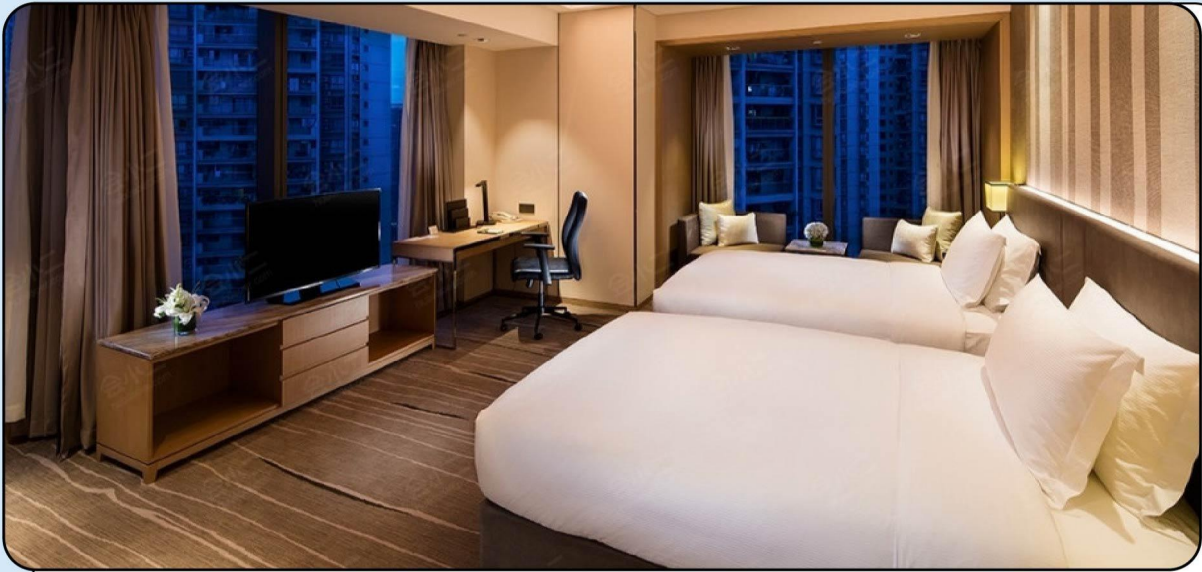
巴蜀宴



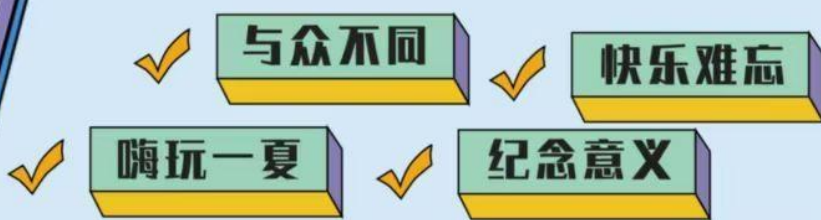
精致住宿



全程携程3钻酒店升级一晚携程4钻酒店



旅游攻略手册



秒懂行程

收集旅程中的每一道风和日丽

D1

各地-重庆

餐: 自理 宿: 重庆

D2

重庆-大足-成都 (荣昌夏布小镇/大足宝顶山石刻/宽窄巷子)

餐: 早午餐【荣昌卤鹅】 宿: 成都

D3

成都-大足 (广汉三星堆博物馆/武侯祠)

餐: 早中【巴蜀宴】餐 宿: 大足/潼南/合川/重庆

D4

大足-重庆(磁器口古镇/渣滓洞/重庆动物园/李子坝轻轨穿楼/解放碑/洪崖洞)

餐: 早晚【重庆火锅】餐 宿: 重庆

D5

重庆-返程

餐: 早餐 宿: 温馨的家



【环游巴蜀】

三星堆博物馆/武侯祠/重庆大熊猫馆/大足宝顶山石刻/宽窄巷子/荣昌夏布小镇/ 磁器口古镇/李子坝轻轨/洪崖洞/解放碑/渣滓洞双飞 5 日游

行程特色：

- ★一次旅行，成渝经典景区一网打尽
- ★重庆-成都双城联动，全程大巴联动更舒心、更省心
- ★行程亮点一：一次性游玩打卡三大网红地荣昌、重庆、成都全程不走回头路，两大国家 5A 景区，若干 4A 景区一网打尽
- ★行程亮点二：行程含大足石刻人工讲解+三星堆电子讲解
- ★行程亮点三：特别安排三大特色餐※荣昌卤鹅、重庆火锅、巴蜀宴
- ★行程亮点四：全程一价全含，含所有景交小交通
- ★行程亮点五：升级一晚携程 4 钻酒店
- ★行程亮点六：真正的纯玩产品，0 购物、0 擦边。
- ★重庆文旅特别补贴产品

精华景区：

- ★【三星堆遗址】历经近 5000 年，揭开巴蜀几千年的神秘文化面纱；
- ★【大足石刻】“北敦煌，南大足”，观世界最大鎏金千手观音像大足石刻；
- ★【重庆动物园大熊猫馆】全国最多的大熊猫基地，被誉为“国宝的自然天堂，我们的世外桃源”；
- ★【武侯祠】是全国唯一一座纪念刘备、诸葛亮、关羽、张飞等蜀汉英雄的君臣合祀祠庙，也是全世界影响最大的三国遗迹博物馆
- ★【磁器口古镇】国家 AAAA 级景区，磁器口古镇入选全国“非遗旅游景区”；
- ★【网红洪崖洞】国家 AAAA 级景区，抖音网红景点，中国版《千与千寻》；
- ★【渣滓洞】这座监狱不仅是一座历史的见证，更是一座精神的丰碑。
- ★【李子坝轻轨穿楼】“空中列车穿楼而过”的“网红车站”。

天数	行程安排	用餐			入住地区
D1	抵达重庆>接站入住酒店>自由活动	×	×	×	重庆
D2	重庆>荣昌夏布小镇>大足石刻>成都宽窄巷子	√	√	×	成都
D3	三星堆>武侯祠	√	√	×	大足/潼南/合川/重庆
D4	磁器口>渣滓洞>重庆动物园>李子坝>解放碑>洪崖洞	√	×	√	重庆
D5	重庆>出发地	√	×	×	回家

备注：行程安排在不减少景点情况下,导游在实际操作中根据实际情况可以灵活调整行程游览顺序

第一天 出发地→山城重庆

用餐/自理

住宿/重庆

当天提供专人专车接机，送至酒店后自由活动。

★★温馨提示★★

- 1、游客需持有效身份证件自行前往出发地机场/火车站。
- 2、抵达后有专车接站服务，专车司机会提前一天与您联系，确认时间和车次/航班。
- 3、到达酒店后报请游客报本人姓名拿房，出示身份证办理入住，房卡押金请于前台自付自退；谢谢理解！
- 4、此天全天无行程安排，不含导游、用餐、额外用车服务。游客可根据自身情况自由活动，外出注意安全，带好贵重物品。
- 5、第二天行程出发时间会有司机或导游将在晚上 19 点至 22 点之间短信或电话联系通知您准确出发时间，请您保持手机畅通。

第二天 重庆→荣昌夏布小镇→大足石刻→成都宽窄巷子

用餐/早/中

住宿/成都

早餐后，乘车前往（车程约 2 小时）游览【荣昌夏布小镇】夏布小镇位于重庆市荣昌区昌州街道，由 24 栋仿明清风貌四合院落组成，青瓦古院，廊桥艺梦，纵横布道，布布惟妙，与美丽富饶的濑溪河、荣峰河形成一片极具观赏价值的古建筑群和旅游地，也是重庆市成功入选首批非遗特色小镇，主要景点有夏布博物馆、邓在军电视艺术馆、历史展览馆艺梦廊桥等。

游览结束午餐特别安排品尝【荣昌卤鹅】。

午餐后乘车前往重庆大足（车程约 1 小时），游览世界文化遗产、国家 5A 级景区【大足宝顶山石刻】（游览时间不低于 1.5 小时，换乘车已含、讲解已含），始凿于南宋年间，四周 500 米以内山岩上遍刻佛像，以六道轮回、广大宝阁楼、华严二圣像、千手观音像等最为著名，是我国石刻艺术中集佛教、儒教、道教于一体的艺术瑰宝，国际教科文组织定为中国石窟艺术最后的一座丰碑。欣赏中国晚唐时期最大型的石窟造像艺术，观穿上“金”衣的【千手观音像】。

后乘车前往四川成都（车程约 2.5 小时），游览历史文化名街【宽窄巷子】（游览时间不低于 1.小时）。位于成都青羊区长顺街附近，由宽巷子、窄巷子、井巷子平行排列组成，全为青黛砖瓦的仿古四合院落，这里也是成都遗留下来的较成规模的清朝古街道，与大慈寺、文殊院一起并称为成都三大历史文化名城保护街区。

游览完后入住酒店休息。

第三天 三星堆→武侯祠

用餐/早/中

住宿/大足/潼南/合川/重庆

早餐后，乘车前往游览【武侯祠】（车程约 30 分钟，游览不低于 1 小时）。成都武侯祠博物馆位于四川省成都市武侯区武侯祠大街 231 号，占地面积 15 万平方米。成都武侯祠肇始于魏文帝黄初三年。是全国唯一一座纪念刘备、诸葛亮、关羽、张飞等蜀汉英雄的君臣合祀祠庙，也是全世界影响最大的三国遗迹博物馆。

游览结束后乘车前往四川省广汉市（车程约 1.5 小时），参观“长江文明之源”、全国重点文物保护单位、距今已有 3000 至 5000 年历史的【广汉三星堆博物馆】（参观时间不低于 1.5 小时,已含电子讲解，注：因旺季没有购买到三星堆博物馆的门票，景点更改为都江堰）三星堆遗址位于四川广汉市，分布面积 12 平方千米，距今已有 3000 至 5000 年历史，是迄今在西南地区发现的范围最大、延续时间最长、文化内涵最丰富的古城、古国、古蜀文化遗址。现有保存最完整的东、西、

南城墙和月亮湾内城墙。三星堆遗址被称为 20 世纪人类最伟大的考古发现之一。

游览结束后乘车返回重庆。

第四天 磁器口→渣滓洞→重庆动物园→李子坝→解放碑→洪崖洞 用餐/早/晚 住宿/重庆

早餐后，乘车前往【**重庆动物园*大熊猫馆**】（含大门票，游览时间约 60 分钟），如果来到重庆，必须去趟重庆动物园去看渝爱、渝宝、渝贝。作为熊猫富豪的重庆动物园，他是全国大熊猫最多的基地，有 22 只大熊猫，而渝爱则是重庆动物园里的 C 位明星，她是官方认证的“二馆长”，又甜又拽的她，是万千“猫粉”的心上熊~。

随后游览【**磁器口古镇**】（游览时间不低于 1 小时，**景区有自费川剧表演+盖碗茶 128 元/人自愿参加**），位于重庆市沙坪坝区嘉陵江畔，始建于宋代，拥有“一江两溪三山四街”的独特地貌，形成天然良港，是嘉陵江边重要的水陆码头。是国家历史文化名街，重庆市重点保护传统街，重庆“新巴渝十二景”，巴渝民俗文化旅游圈。

随后参观【**渣滓洞**】（**景区中转车已含**）缅怀革命先辈。景区内可自费（**黎明之前自费 99 元/人**）前往观看红岩精神沉浸式演出红岩红情景剧。渣滓洞原是重庆郊外的一个小煤窑，因渣多煤少而得名。现属于全国重点文物保护单位“中美合作所”集中营旧址的一部分，江竹筠、许建业、何雪松等 200 多名革命烈士就关押并牺牲在这里。渣滓洞看守所分内外两院，内院有一放风坝，一楼一底的男牢 16 间，女牢 2 间。外院是特务办公室、刑讯室。1949 年 11 月 27 日，国民党反动派在逃命的前夕，对囚禁在这里的三百多名革命志士，进行了惨绝人寰的大屠杀。

后前往外观打卡网红车站乘坐体验【**李子坝轻轨穿楼**】（赠送李子坝乘坐体验，如遇高峰期则选择观景台外观），列车直直穿过居民楼，楼即是站，站即是楼。

游览结束后享用晚餐，特别安排当地特色餐【**重庆火锅**】。

晚餐后前往游览【**解放碑**】、【**洪崖洞夜景**】（游览时间不低于 60 分钟），步行于重庆母城的街头，感受独特山城魅力。洪崖洞原名洪崖门，是古重庆城门之一，位于重庆市解放碑沧白路，地处长江、嘉陵江两江交汇的滨江地带，是兼具观光旅游、休闲度假等功能的旅游区。以其巴渝传统建筑和民俗风貌特色而被评为国家 AAAA 级旅游景区。

游览结束后入住酒店休息。

推荐自费项目：【黎明之前红色演出 99 元/人+川剧表演+盖碗茶 128 元/人打包价 198 元/人自愿产生】

第五天 重庆→出发地 用餐/早 住宿/回家

根据航班时间送机，返回出发地，对着山城说“再见”，结束难忘的山城之旅。

★★温馨提示★★

1、今日送机/火车的司机会在前一天晚上 22 点之前与您联系确认送站时间，请保持电话畅通。（乘坐飞机的游客提前 3 小时到达机场，乘坐动车的游客建提前 2 小时到达车站，因自身原因导致误机的，游客自行承担）。

2、酒店统一规定当日退房时间最迟为中午 12 点（未按时退房酒店将加收额外费用需自理），如当天航班较晚，可将行李寄存在酒店前台，然后自由活动。退房请将所有行李整理携带，切勿遗忘。

报名时请如实告知是否为失信人，客人因失信人原因造成的所有损失（机票、车位、导服）由客人自行承担！！

备注：由于客人报名时间及报名方式不同，导致报名价格不同；若客人在旅途中私自比较价格，引起不必要的投诉，我司不予处理并需当场补齐出团前优惠的差额！感谢您的理解与配合！

☆☆接待标准☆☆

1、门票大足石刻、熊猫基地、三星堆博物馆

注（1）：该行程门票已享受旅行社团队优惠价，老年证，学生证，军官证，残疾证等均不再享受门票优惠政策或退费政策；请游客主动出示合法有效证件（居民身份证）依次进入景区，若使用伪造证件导致的一切责任及后果应由游客自行承担。未携带合法有效证件者，请自行补门票差价，费用由导游现收。

赠送项目如因景区原因或不可抗因素，无法体验，不退任何费用。

2、酒店：全程入住携程三钻酒店，升级一晚携程四钻酒店，房型提供双人标间，确保每人每晚一床位，如遇单男单女时，旅行社征得游客同意后拆分夫妻（或者在条件允许下拼房）。如无法安排时，游客自愿现补单房差 400 元、国庆房差 600/人。

3、餐费：含 4 早 3 正（不含酒水），升级一餐重庆火锅，导游会根据游客人数安排所匹配菜的种类多少，含餐客人不吃不退。早餐原则上为自助式早餐，若因行程紧张，导游为了能让游客有更多时间游览景点，可以调整游客使用打包路早。

行程中所含所有用餐均为旅游包价组合消费，故因个人原因取消均不退费。

- 4、交通：正规空调旅游车，保证一人一正座。
- 5、导游：国导证导游服务（12人以下含12人安排司兼导）

☆☆儿童接待标准☆☆

- 1、儿童价格执行标准：1.2米以下，12周岁以下；
- 2、儿童价格包含：当地接待车位费、全程半餐费、导游服务费；
- 3、儿童价格不含：住宿、门票；若产生费用现付当地导游；儿童不含成人报价中的赠送门票项目；
- 5、儿童如身高超1.2米产生门票当地现付、必消当地现收。

☆☆必消项目☆☆

必消：398元/人

【必消套餐】：武侯祠门票+大足石刻换乘车、讲解费+三星堆+渣滓洞换乘车+车导服务费=398元，游客报名即同意落地后统一交给导游。关于必消项目，根据当地操作实际情况，导游可调整。

☆☆费用不含☆☆

- 1、单房差/如1人全程入住相应指定酒店单独包房，需补单房差。
- 2、因交通延误，罢工，天气，飞机机器故障，航班取消或更改时间等或者其他不可抗力因素所致的额外费用。
- 3、推荐自费项目：【黎明之前红色演出 99元/人+川剧表演+盖碗茶 128元/人打包价 198元/人自愿产生】

其他报价不含项目

☆☆参考酒店☆☆

重庆参考酒店：宜必思酒店、富佳园、艺龙壹棠、悦来维也纳、富缦、泊联会、新元气或同级

4钻参考酒店：丽呈君顿（新牌坊）、枫郡雅致、戴斯系列、汇豪大酒店、圣嘉大酒店、丽柏酒店、悦来华奕、郎丽兹酒店或同级

成都参考酒店：海德花园酒店、怡莱酒店、欧范酒店、瑞悦南庭酒店、简悦逸致酒店、威登酒店春熙路店、城市便捷酒店或同级

大足参考酒店：星呈酒店、你好酒店、紫悦大酒店、锦豪酒店、重庆广场酒店或同级

内江参考酒店：路尚和美酒店、罗曼假日酒店或同级

合川参考酒店：尚晟花园酒店、丽晶臻品酒店、蔚泰酒店、辉煜臻选酒店、柏曼酒店、柏克利酒店、雅信酒店、帝臣花园酒店、梵境精品酒店

潼南：凯滨酒店、尚高酒店、潼南大酒店

☆☆费用标准☆☆

注：该行程门票已享受旅行社团队优惠价，老年证，学生证，军官证，残疾证等均不再享受门票优惠政策或退费政策；请游客主动出示合法有效证件（居民身份证）依次进入景区，若使用伪造证件导致的一切责任及后果应由游客自行承担。未携带合法有效证件者，请自行补门票差价，费用由导游现收。

☆☆特别注意事项☆☆

- 1、因人力不可抗拒因素（自然灾害、交通状况、政府行为等）影响行程，我社可以作出行程调整，尽力确保行程的顺利进行。实在导致无法按照约定的计划执行的，因变更而超出的费用由旅游者承担。
- 2、行程中的车程时间为不堵车情况下的参考时间，不包含景点的游览时间；我社导游有权在不减少景点的情况下自行调整景点游览顺序。
- 3、投诉以当地接待社旅游意见单为准，请各位游客如实填写，若虚假填写、不填写默认为无接待问题，回程后再行投诉，我社将不予受理。如对我社接待不满意的请在第一时间与我社相关人员联系，方便我社协调处理。
- 4、请不要将贵重物品、现金、急用药品放在托运行李中，以免丢失。旅游过程中，也请妥善保管。

☆☆温馨提示☆☆

- 1、请游客带好有效身份证原件：16周岁以上需带好二代身份证，16岁以下儿童带好有效户口本原件登机（团体机票一经开出，不得签转、更改、退票，如出现退票情况只退机建费）

- 2、20 周岁以下、70 岁以上的老年人必须有全程监护人陪同旅游，有不适病史须提前通报，自身病史或自己造成的人身意外游客本人负全责。旅游途中请游客注意自己的人身和财产安全！
- 3、如发生不可抗力、危及旅游者人身、财产安全，或者非旅行社责任造成的意外情形，旅行社不得不调整或者变更旅游合同约定的行程安排时，我社必须向旅游者做出说明！
- 4、酒店定时供应热水和空调。客人入住酒店时，请检查房间里所有设备及用具，如有损坏缺少应及时联系导游员或酒店工作人员，切勿大意，减少不必要的纠纷。根据重庆政府规定，酒店不提供一次性洗漱用品，请客人自备。敬请谅解。
- 5、以上行程在不减少景点的前提下导游可根据实际情况进行调换；小孩报价 12 周岁（含 12 岁）以下，不占床、不含门票。
- 6、中途均不允许客人以任何借口离团，若中途客人离团视同游客违约，用房、餐、车等一切费用不退，旅行社亦不承担游客离团时发生意外事故的所有责任。
- 7、散拼团有一定的特殊性，由于客人来的交通不一样，如遇航班、火车晚点，短时间的等待属于正常情况，由于客观原因造成未能赶到正常发班时间的，产生额外费用，客人自行承担。
- 8、请出团前注意当地天气预报，重庆地处山城，当地昼夜温差大，请带足保暖防寒衣物，长时间在户外活动，请戴上太阳帽、太阳镜，涂抹防晒霜，以保护皮肤。天气变化多端，请携带雨具。少数民族地区，请尊重当地少数民族的宗教及生活习俗。出行必备：雨衣或雨伞、运动鞋、感冒药、肠胃药、防虫膏药、防晒油、太阳帽、太阳镜等。（景区早晚温差较大，请带稍厚衣服。建议带毛衣，长袖衫，轻便保暖外套，穿旅游鞋）
- 9、为了您的出行安全，请游客在出行前做一次必要的身体检查，凡有心脏病、高血压、气喘病、癫痫症、精神病、糖尿病、法定传染病、贫血患者、孕妇及行动不便等者，请勿报名，如隐瞒参加发生事故，请自行负责；70 岁以上长者报名须签订《安全责任书》+ 开具三级甲等医院开具的 3 个月内有效的健康证明并签署家属委托书、免责书，否则组团社有权拒绝报名，为了您的安全，孕妇及 75 周岁以上长者谢绝参团！
- 10、【重要提示】：游客投诉以在重庆当地游客自行填写的《游客意见反馈表》为主要依据，请各位团友务必真实填写。恕不受理因虚假填写或不填意见书而产生的后续争议和投诉，如在行程中对我们的服务及接待标准有异议，请在当地拨打质量监督电话在当地解决，如当地解决不了可在当地备案，否则我社不予受理，多谢合作与支持！

旅游合同补充协议

应旅游者要求，为使旅游团内旅游者更多了解目的地人文风俗，更好的体验当地文化，现将旅游合同中【旅游行程】的自由活动时间委托旅行社代为安排，经旅游者与旅行社双方充分协商，就本次旅行社代为安排和推荐的旅游购物和自费娱乐达成一致，旅游者自愿签署本补充协议。

一、景区配套费用 398 元/人为必须产生：		
行程日期	景区配套便民自费设施	说明
D2/3	武侯祠门票+大足石刻换乘车、讲解费+三星堆+渣滓洞换乘车+车导服务费=398 元	398 元请落地交于导游处!!!
D4	黎明之前红色演出 99 元/人+川剧表演+盖碗茶 128 元/人打包价 198 元/人，自愿产生	

我已阅读并充分理解补充条款（一、二）所有内容，并愿意在友好、平等、自愿的情况下确认：

- 旅行社已就此次行程的购物相关、自费特色、自理项目事宜及相关风险对我进行了全面的告知、提醒。我经慎重考虑后，自愿前往上述购物场所购买商品，自愿按照自己喜好参加自费和自理项目，旅行社并无强迫。
- 我承诺将按照导游提醒办理相关事宜，并遵循旅行社的提示理性消费、注意保留购物单据、注意自身人身财产安全。如因自身原因取消或因旅行社不能控制因素无法安排的，对旅行社予以理解。
- 我同意《合同补充条款》作为双方签署的旅游合同不可分割的组成部分。

甲方代表（旅游者）：

乙方（旅行社）：

有效身份证:

签约代表:

有效联系电话:

联系电话: