



100%  
真纯玩

0  
购物

0  
擦边

0  
车销

Changjiajie

渝

# 渝臻玩

重庆+武隆全景深度双飞6日游

- 天生三桥
- 仙女山国家森林公园
- 芙蓉洞
- 芙蓉江
- 磁器口
- 李子坝穿楼轻轨
- 中山四路
- 十八梯
- 解放碑
- 洪崖洞
- 白公馆
- 弹子石老街
- 乌江画廊观景台



# 总有让你心动的理由 HIGHLIGHTS

全力以赴有创意不跟风，只为让你的旅途更加分

EXCLUSIVE SERVICES

## 专享服务

旅游管家  
24H1对1跟踪  
服务

SPECIFIC SERVICES

## 特定服务

由专人安排接送服  
务，无需过长等待

THERE IS NO NEED TO WAIT TOO LONG  
IMMEDIATE DELIVERY TO CHECK IN HOTEL

免费接送机

EXCLUSIVE LINE

## 专享线路

C位景区网红  
线路都安排上

BOUTIQUE GROUP

## 纯玩出行

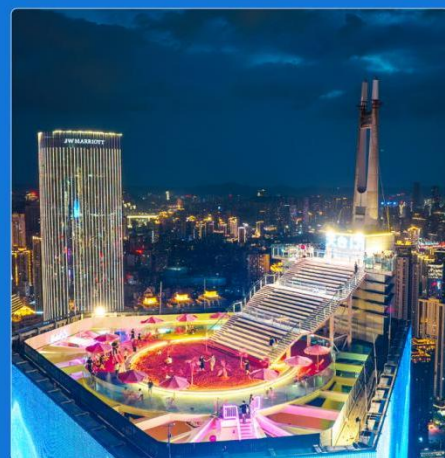
纯玩 0购物  
0车销

THE LAKE AND THE SKY ARE ESPECIALLY CLEAR AND BRIGHT. THE PURE BLUE IN THE EYES GIVES PEOPLE A HUGE VISUAL IMPACT. IT SEEMS THAT YADAN IS THE ONLY YADAN LANDFORM IN THE WORLD. PEOPLE CAN'T HELP BUT SIGH FOR THE MAGICAL NATURE OF YADAN. THE BEAUTIFUL SCENERY IN THE VAST GOBI SEEMS SO UNREAL

# 旅行大礼包 贴心赠送旅游好物



## 洪崖洞旅拍



✓芙蓉江游船票1张

✓精修电子照1张

✓天台131高空观景

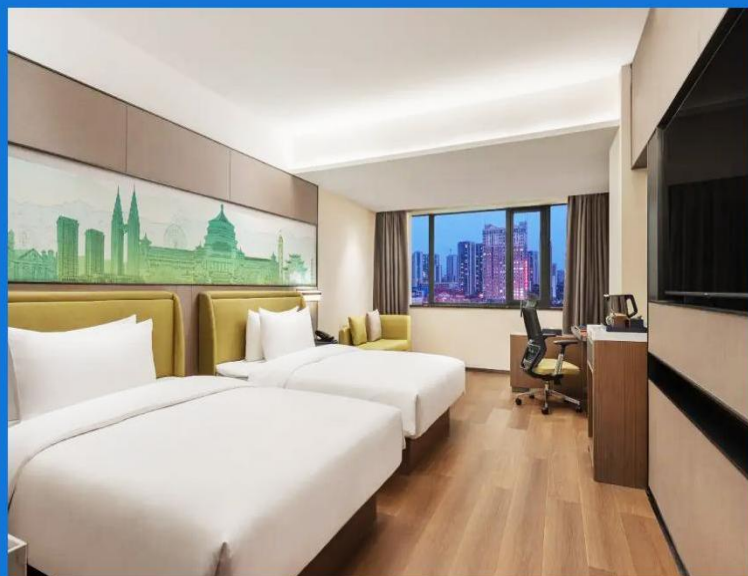
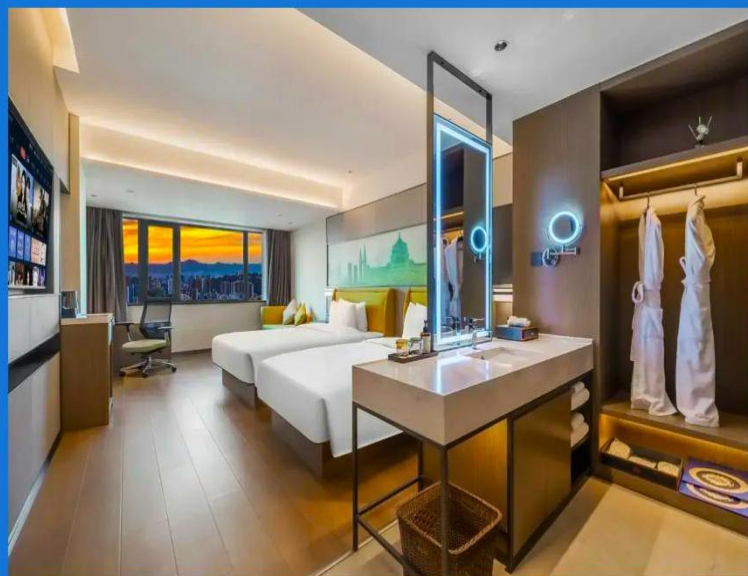
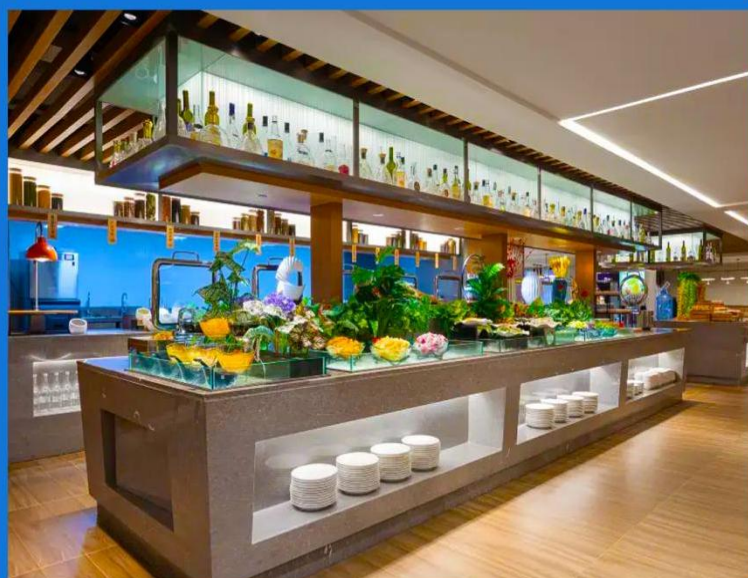
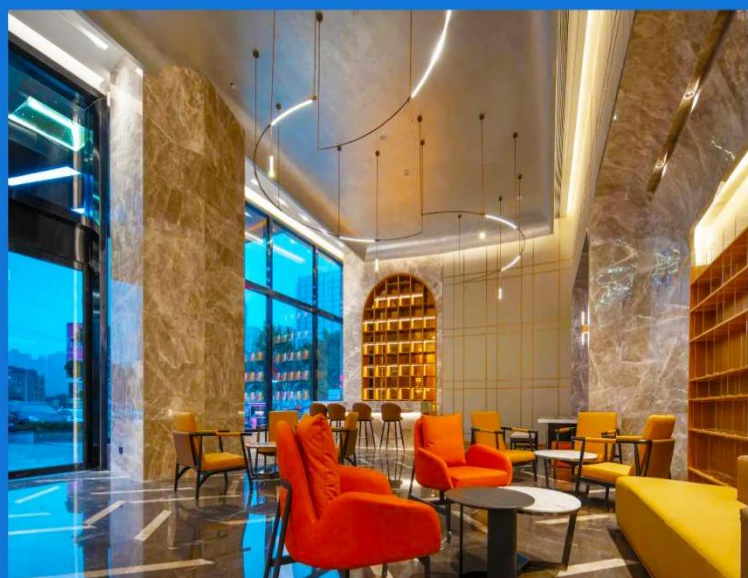
# 全程住宿精选精致舒适型酒店



## QUALITY SLEEP

酒店环境优雅、设备设施齐全,干净卫生舒适  
温馨服务贴心细致,体验宾至如归

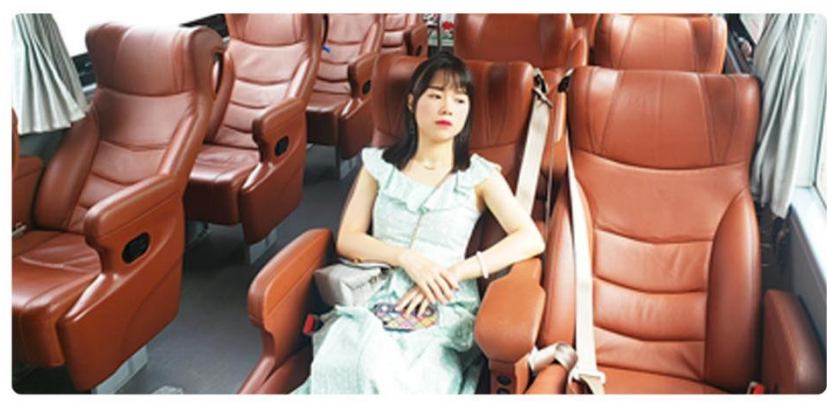
特色入住一晚  
解放碑洪崖洞商圈酒店



座驾

# 陆地头等舱 专属

品质之旅 让您轻松省心放肆狂嗨



## 至尊体验 陆地头等舱

SUPREME EXPERIENCE LAND FIRST CLASS

宽敞不拥挤

2+1 SUPER SPACIOUS

### 2+1 超宽敞

布局沙发式座椅



### USB充电口

USB CHARGING PORT



### 座椅自由调节

SEAT FREE ADJUSTMENT



### 超大行李舱

OVERSIZED LUGGAGE COMPARTMENT

座位可坐可躺 / 座位间距更宽敞

豪华陆地头等舱

# TRAVEL TIME

## #臻亨特色美食#

精致美食 味雷盛宴



+ 溶洞火锅



+ 武隆竹笼宴



+ 特色农家菜

# 洪崖洞



# 解放碑



# 磁器口古镇



# 中山四路



# 李子坝



# 【渝臻玩】

## 天生三桥/仙女山/芙蓉洞/芙蓉江/乌江画廊观景台/弹子石老街/洪崖洞夜景(旅拍)/白公馆/磁器口/李子坝观景台(乘坐)/中山四路/十八梯/解放碑/131 高空观景台双飞 6 日游

### 品质服务®品质体验

- 1、全新体验：行程中用保姆车（12 人以上），全程不进店
- 2、纯玩 0 购物 0 自费，精致奢享团
- 3、开启懒人模式，不赶路
- 4、纯净游，品质服务，品质体验。
- 5、一晚携程 3 钻酒店+叁晚携程 4 钻酒店
- 6、贴心赠送：131 高空观景台，洪崖洞旅拍 1 张
- 7、纯享旅途：不更换景点、不减少景点、保证游览时间、全程不进店
- 8、特别赠送重庆火锅
- 9、品质保障：专属接机（免拼车、免等待）

天数	行程安排	用餐			入住地区
D1	抵达重庆>接站入住酒店>自由活动	×	×	×	重庆
D2	天生三桥>仙女山>晚餐（火锅）	√	√	√	武隆
D3	芙蓉洞>芙蓉江>乌江画廊观景台>弹子石老街>洪崖洞夜景(旅拍)	√	√	×	重庆
D4	白公馆>磁器口>李子坝轻轨站观景台及乘坐>中山四路>十八梯>解放碑>131 高空观景台	√	×	×	重庆
D5	全天自由活动	√	×	×	重庆
D6	重庆>出发地	√	×	×	回家

备注：行程安排在不减少景点情况下,导游在实际操作中根据情况可以灵活调整行程游览顺序

### 第一天 出发地→山城重庆

用餐/自理

住宿/重庆

当天提供专人专车接机，送至酒店后自由活动。

重庆有三大特色：拥有众多的美景、美人以及美食，其中当地的美食不计其数，各有千秋，令人眼花缭乱，色香味俱全，你可以尽情享受色香味俱全的重庆美食！

重庆美食排行榜：重庆火锅，重庆串串，重庆小面，重庆酸菜鱼，重庆毛血旺，口水鸡，重庆酸辣粉，抄手，豆花饭，烤鱼.....

1、今日抵达重庆后接站司机在车站迎接，请每位游客下车后保证手机畅通，不要随便和陌生人交流，不要与陌生人随意走动，我社接站司机请认明并确认身份才上车)

2、酒店押金请酒店前台自付，并保管好押金条，退房时检查无误退还。

3、导游将在晚 19 点至 22 点之间短信或电话联系您第二天的接车时间，请您保持手机畅通

### 第二天 天生三桥→仙女山→晚餐

用餐/早/中/晚

住宿/武隆

早上统一发车（具体以实际通知为准），司机/导游会在出发前一天晚上通知客人各个接驳地点候车时间，经渝湘高速赴武隆（高速路段约 180 公里）。

午餐后游览世界地质奇观【天生三桥】景区（游览时间约 60 分钟，景区换车 40 元/人+旋转电梯 45 元/人费用不含必须产生，出口电瓶车 15 元/人费用不含），是全国罕见的地质奇观生态型旅游区，属典型的喀斯特地貌。景区以天龙桥、青龙桥、黑龙桥三座气势磅礴的石拱桥称奇于世，属亚洲最大的天生桥群。天生三桥位于武隆区域东南 20 公里的白果乡与核桃乡交界处，大自然造就的 3 座天生石拱桥，具有雄、奇、险、秀、幽、绝等特点。

前往【仙女山国家森林公园】（游览 90 分钟左右，小火车 25 元/人，费用不含），平均海拔 1900 米，高峰 2033 米，拥有森林 33 万亩，天然草原 10 万亩，以其江南独具魅力的高山草原，被誉为“南国第一牧场”；可以在草原里漫步，享受阳光的温暖普照。

晚餐体验特色山水溶洞火锅，后入住酒店

### 第三天 芙蓉洞→芙蓉江→乌江画廊观景台→弹子石老街→洪崖洞(旅拍) 用餐/早/中 住宿/重庆

早餐后乘车前往游览【芙蓉洞】，到达芙蓉洞景区（游览时间 60 分钟左右，芙蓉洞索道 70 元/人，费用自理，必须产生）芙蓉洞是一个大型石灰岩洞穴，形成于第四纪更新世（大约 120 多万年前），发育在古老的寒武系白云质灰岩中。洞内深部稳定气温为 16.1 度。芙蓉洞主洞长 2700 米，游览道 1860 米，底宽 12-15 米以上，最宽 69.5 米；洞高一般 8-25 米，最高 48.3 米；洞底总面积 37000 平方米，其中辉煌大厅面积在 1000 平方米以上，面积 1.1 万平方米，最为壮观。整个芙蓉洞的最大静态和客容量为 185000 人。同时被誉为“世界三大洞穴”之一。

随后前往武隆芙蓉江码头乘船游览【芙蓉江】（赠送乘坐芙蓉江游船、游览时间 60 分钟左右），观看乌江两岸景色如：土沱峡、山峦叠嶂，奇峰对峙，各显神姿，两岸林木葱郁，竹影摇曳，数里外可见到温泉袅袅升腾飘拂的白雾船过古镇遗址、土坨子峡、猴子山、月亮窝。

乘车前往【乌江画廊观景台】（游览时间 10 分钟）近距离观赏美丽的乌江美景，区别于三峡的绮丽与磅礴，乌江风光更显得富有灵气与险峻。山依偎着水，水映照着山，静静的和谐，淡淡的孤寂，闲散的心境一如人生，慢慢的把岁月怀念。

【弹子石老街】（游览时间 60 分钟左右）曾是西南地区著名的水陆埠口，拥有法国水师兵营、王家大院等开埠文化根脉。传说大禹与涂山女结为眷侣，大禹治水期间，涂山女望夫化石，江石诞下儿子夏启，世人名此地为“诞子石”，后传作弹子石。后重庆名门望族王家在此兴办“万茂正盐号”，商贸云集，围绕王家大院形成繁荣街市，故名弹子石老街。

最后抵达【洪崖洞夜景】（赠送洪崖洞旅拍精修电子照 1 张），洪崖洞亮灯感觉像是走进了时空隧道，“吊脚楼”的灯光璀璨辉煌，确定不是一部宫崎骏的电影？洪崖洞不止拥有美丽的夜景，适合拍照，还有吃不完的美食，吃着小点心，在美食美景之间完全放飞自我。

### 第四天 白公馆→磁器口→李子坝→中山四路→十八梯→解放碑→131 高空观景台

用餐/早 住宿/重庆

早餐后前往红色教育基地【白公馆】（游览时间 40 分钟左右）不含馆内讲解。白公馆位于重庆市沙坪坝区，原是四川军阀白驹的别墅。1939 年军统局将此改建为看守所关押政治犯。原一楼一底的十余间住房改为牢房，地下储藏室改为地牢。1943 年中美特种技术合作所成立，白公馆作为中美合作所第三招待所，关押人员被移往附近的渣滓洞。抗战胜利后，白公馆被作为特别看守所。1947 年春，渣滓洞“人犯”又迁回白公馆关押。抗日爱国将领黄显声、同济大学校长周均时、共产党员夫妇及幼子“小萝卜头”都曾被囚于此。

随后前往【千年古镇磁器口】（游览时间 60 分钟左右）位于重庆市沙坪坝区嘉陵江畔，始建于宋代，拥有“一江两溪三山四街”的独特地貌，形成天然良港，是嘉陵江边重要的水陆码头。曾经“白日里千人拱手，入夜后万盏明灯”繁盛一时。磁器口古镇蕴含丰富的巴渝文化、宗教文化、沙磁文化、红岩文化和民间文化，各具特色。一条石板路千年磁器口，是重庆古城的缩影和象征。被誉为“小重庆”。磁器口古镇开发有榨油、抽丝、制糖捏面人、川戏等传统表演项目和各种传统小吃、茶馆等。

随后乘车经过嘉滨路抵达网红景点打卡地之一的【轻轨李子坝观景平台及乘坐】（游览时间 10 分钟左右）；游客可下车拍照；感受重庆十八怪之一的“轻轨楼中穿过来”被网友称为神一样的交通。轻轨乱穿梭，变身过山车。在重庆轻轨 2 号线

李子坝站穿越房屋，每天都会上演轻轨穿楼越壑，空中飞驰而过的神奇一幕。其中，6楼是站厅，7楼是设备层，8楼是站台层。现已经成了全国的网红景点，每天都有很多人拍轻轨穿过楼房的一瞬间。

来到重庆最美街道【**中山四路**】（游览时间10分钟左右），作为中国抗战文化保存最集中的区域之一，中山四路沿街散落有桂园、周公馆、戴公馆等抗战名人遗址。这条复刻了泱泱大国如晦历史记忆的长路，自上世纪30年代便锁定了来自世界的瞩目，并以它独一无二的城市地位，代言着城市的前世今生……

【**十八梯**】（游览时间60分钟左右）是老重庆市民生活的真实写照，也承载了老重庆人的集体记忆。若想要领略真山城、老重庆，十八梯是最好的教科书。2021年9月30日重新翻新开街，每一个重庆人，对十八梯都有不一样的感情。对于十八梯原住民，这里承载着自己过往生活的点滴，对于原住民之外的其他人，这里能追寻老重庆的历史记忆。

随后前往抗战胜利纪功碑暨人民解放纪念碑，简称【**解放碑**】（游览时间60分钟左右），位于中华人民共和国重庆市渝中区解放碑商业步行街中心地带，于1946年10月31日动工，1947年8月落成，是抗战胜利的精神象征，是中国唯一一座纪念中华民族抗日战争胜利的纪念碑。游览完毕后返回酒店

赠送【**重庆天台131高空观景台**】（游览时间40分钟左右）世贸·天台131高空观景台是位于重庆世界贸易中心大厦56楼-59楼的一个观景台，位于重庆市政治、经济、文化、商务、金融中心区域——重庆市CBD解放碑核心区的黄金位置，解放碑步行街的东北“门户”之地，人气汇集的邹容路入口，位置显要，交通四通八达。

## 第五天 重庆

用餐/早 住宿/重庆

今日无行程安排，全天自由活动（无车辆及导游安排）！

## 第六天 重庆→出发地

用餐/早 住宿/回家

根据航班时间送机，返回出发地，对着山城说“再见”，结束难忘的山城之旅。

再见，重庆，未完，待续。

每个人心里都有一座城，每一座城市都有它的记忆，那座城里的人和事，会一直伴随着我们。

不管我们去到哪里，都不得不牵挂。而除了这一生，我们又没有别的时间，能走多远，就走多远。据说，梦里能到达的地方，终有一天，脚步也能到达！

**报名时请如实告知是否为失信人，客人因失信人原因造成的所有损失（机票、车位、导游）由客人自行承担！！**

**备注：由于客人报名时间及报名方式不同，导致报名价格不同；若客人在旅途中私自比较价格，引起不必要的投诉，我司不予处理并需当场补齐出团前优惠的差额！感谢您的理解与配合！**

### ☆☆接待标准☆☆

- 1、门票：天生三桥、仙女山、芙蓉洞、芙蓉江首道大门门票**请客人携带身份证，如果未带身份证需补足差价**
- 2、酒店：1晚三钻4晚四钻体验酒店，不含单房差，全程不拼房、全程无三人间、无加床、不占床不退任何费用。
- 3、餐费：含5早2正1火锅（不用不退费，根据实际人数安排）、早餐：围桌或自助餐 正餐餐标:30元/人/餐
- 4、交通：正规空调保姆旅游车，保证一人一正座（12人以下用小车或者商务车座驾）注：接送站/机为小车或面包车
- 5、导游：国导证导游服务

备注：如遇10人以内司兼导全程不含

餐，餐费现退30元/人/正。12人以下不安排保姆车，根据人数安排商务车及小车。

### ☆☆儿童接待标准☆☆

- 1、儿童价格执行标准：1.2米以下，12周岁以下；
- 2、儿童价格包含：当地接待车位费、全程半餐费、导游服务费；
- 3、儿童价格不含：住宿、门票；若产生费用现付当地导游；儿童不含成人报价中的赠送门票项目；
- 5、儿童如身高超1.2米产生门票当地现付，必消现付。

### ☆☆收客标准☆☆

无人数量同组年龄限制，超过70周岁需要提供三甲医院的健康证明。

## ☆☆必消项目☆☆

**必消小交通 155/人：天生三桥换车费 40 元/人、旋转电梯 45 元/人、芙蓉洞索道 70 元/人**

## ☆☆接待标准☆☆

1、如遇 10 人以内司兼导全程不含餐（司机不陪同进入景区），餐费现退 30/人/正。12 人以下不安排保姆车，根据人数安排商务车及小车。

2、请客人带上身份证，如果未带身份证需补足差价。

3、优免：半票退 20 元、免票退 40 元。

**赠送：芙蓉江游船票 1 张、洪崖洞旅拍精修电子照 1 张、131 高空观景台门票 1 张（赠送项目，不用不退费）**

**注：赠送景点或项目因时间或天气原因不能前往或自动放弃，按“不退费用”和“不更换景点”处理！**

## ☆☆费用不含☆☆

1、单房差/如 1 人全程入住相应指定酒店单独包房，需补单房差。

2、因交通延误，罢工，天气，飞机机器故障，航班取消或更改时间等或者其他不可抗力因素所致的额外费用。

3、自由活动期间交通费、餐费、等私人费用。

4、景区配套便民服务设施及体验项目：

①天生三桥电瓶车 15 元/人、仙女山小火车 25 元/人（便民设施 自愿选择乘坐）

②行程中景区内讲解费

③其他报价不含项目

## ☆☆参考酒店☆☆

戈登汉德酒店、Y 酒店时代天街店、德菲酒店、喆啡酒店、怡住酒店、麦嘉酒店、泊高酒店、瑞浦酒店、锦江之星酒店(品尚)、天友酒店、奥斯琳酒店、怡莱酒店、斯维登酒店、时代同辉、麓辰酒店、城市阳光酒店、希漫酒店、凯旋摩天酒店、环旅酒店、清茂酒店、碧佳酒店、阳光酒店、悦果酒店、安芯伽酒店、葱岭酒店或者同级

七色花园、大卫营酒店、荣融金科大酒店、宏福酒店、瑜珠花园酒店、迺之安酒店、欧悦酒店、城际酒店或同级

## ☆☆特别注意事项☆☆

1、因人力不可抗拒因素（自然灾害、交通状况、政府行为等）影响行程，我社可以作出行程调整，尽力确保行程的顺利进行。实在导致无法按照约定的计划执行的，因变更而超出的费用由旅游者承担。

2、行程中的车程时间为不堵车情况下的参考时间,不包含景点的游览时间;我社导游有权在不减少景点的情况下自行调整景点游览顺序。

3、投诉以当地接待社旅游意见单为准，请各位游客如实填写，若虚假填写、不填写默认为无接待问题，回程后再行投诉，我社将不予受理。如对我社接待不满意的请在第一时间与我社相关人员联系，方便我社协调处理。

4、请不要将贵重物品、现金、急用药品放在托运行李中，以免丢失。旅游过程中，也请妥善保管。

## ☆☆温馨提示☆☆

1、请游客带好有效身份证原件：16 周岁以上需带好二代身份证，16 岁以下儿童带好有效户口本原件登机（团体机票一经开出，不得签转、更改、退票，如出现退票情况只退机建费）

2、20 周岁以下、70 岁以上的老年人必须有全程监护人陪同旅游，有不适病史须提前通报，自身病史或自己造成的人身意外游客本人负全责。旅游途中请游客注意自己的人身和财产安全！

3、如发生不可抗力、危及旅游者人身、财产安全，或者非旅行社责任造成的意外情形，旅行社不得不调整或者变更旅游合同约定的行程安排时，我社必须向旅游者做出说明！

4、酒店定时供应热水和空调。客人入住酒店时，请检查房间里所有设备及用具，如有损坏缺少应及时联系导游员或酒店工作人员，切勿大意，减少不必要的纠纷。根据重庆政府规定，酒店不提供一次性洗漱用品，请客人自备。敬请谅解。

5、以上行程在不减少景点的前提下导游可根据实际情况进行调换；小孩报价 12 周岁（含 12 岁）以下，不占床、不含门票。

6、中途均不允许客人以任何借口离团，若中途客人离团视同游客违约，用房、餐、车等一切费用不退，旅行社亦不承担游客离团时发生意外事故的所有责任。

- 7、散拼团有一定的特殊性，由于客人来的交通不一样，如遇航班、火车晚点，短时间的等待属于正常情况，由于客观原因造成未能赶到正常发班时间的，产生额外费用，客人自行承担。
- 8、请出团前注意当地天气预报，重庆地处山城，当地昼夜温差大，请带足保暖防寒衣物，长时间在户外活动，请戴上太阳帽、太阳镜，涂抹防晒霜，以保护皮肤。天气变化多端，请携带雨具。少数民族地区，请尊重当地少数民族的宗教及生活习俗。出行必备：雨衣或雨伞、运动鞋、感冒药、肠胃药、防虫膏药、防晒油、太阳帽、太阳镜等。（景区早晚温差较大，请带稍厚衣服。建议带毛衣，长袖衫，轻便保暖外套，穿旅游鞋）
- 9、为了您的出行安全，请游客在出行前做一次必要的身体检查，凡有心脏病、高血压、气喘病、癫痫症、精神病、糖尿病、法定传染病、贫血患者、孕妇及行动不便等者，请勿报名，如隐瞒参加发生事故，请自行负责；70岁以上长者报名须签订《安全责任书》+开具三级甲等医院开具的3个月内有效的健康证明并签署家属委托书、免责书，否则组团社有权拒绝报名，为了您的安全，孕妇及75周岁以上长者谢绝参团！
- 10、【重要提示】：游客投诉以在重庆当地游客自行填写的《游客意见反馈表》为主要依据，请各位团友务必真实填写。恕不受理因虚假填写或不填意见书而产生的后续争议和投诉，如在行程中对我们的服务及接待标准有异议，请在当地拨打质量监督电话在当地解决，如当地解决不了可在当地备案，否则我社不予受理，多谢合作与支持！

## 旅游合同补充协议

应旅游者要求，为使旅游团内旅游者更多了解目的地人文风俗，更好的体验当地文化，现将旅游合同中【旅游行程】的自由活动时间委托旅行社代为安排，经旅游者与旅行社双方充分协商，就本次旅行社代为安排和推荐的旅游购物和自费娱乐达成一致，旅游者自愿签署本补充协议。

### 一、景区配套小交通费用 155 元/人为必须产生：

行程日期	景区配套便民自费设施	说明
D2/D3	必消小交通 155/人：天生三桥换车费 40 元/人、旋转电梯 45 元/人、芙蓉洞索道 70 元/人	<b>155 元/人为景区必消交通！请落地交于导游处！！</b>
D2	天生三桥电瓶车 15、仙女山小火车 25 自愿消费	

我已阅读并充分理解补充条款（一、二）所有内容，并愿意在友好、平等、自愿的情况下确认：

- 旅行社已就此次行程的购物相关、自费特色、自理项目事宜及相关风险对我进行了全面的告知、提醒。我经慎重考虑后，自愿前往上述购物场所购买商品，自愿按照自己喜好参加自费和自理项目，旅行社并无强迫。
- 我承诺将按照导游提醒办理相关事宜，并遵循旅行社的提示理性消费、注意保留购物单据、注意自身人身财产安全。如因自身原因取消或因旅行社不能控制因素无法安排的，对旅行社予以理解。
- 我同意《合同补充条款》作为双方签署的旅游合同不可分割的组成部分。

甲方代表（旅游者）：

乙方（旅行社）：

有效身份证：

签约代表：

有效联系电话：

联系电话：

