



相信品牌的力量

Hello  
**馬年大吉**  
2026

—长沙/韶山/ 张家界/芙蓉镇/凤凰古城—

# 纯净湖南

张家界全景6日游

一价全含



特别升级

无超市/无苗寨/无自费

# ZHANGJIAJIE 选择我们的理由 珍品

全程一车一导/不分段  
不转交

2026

七无产品 & 一价全含

EXCLUSIVE CUSTOM DESIGN A GROUP OF AROUND 30 PEOPLE

0 自费 0 苗寨 0 超市 0 翡翠 0 景交 0 男女比例 0 年龄限制

4 大5A  
景区

- ✓ 张家界森林公园
- ✓ 天门山森林公园
- ✓ 韶山
- ✓ 凤凰古城



2 大4A  
景区

- ✓ 芙蓉古镇
- ✓ 黄龙洞景区



1 场民俗  
大戏

观看湘西人文瑰宝  
魅力湘西表演



# 马到成功·湘西过大年 珍品



## 2026

### 开门见喜·红包雨

抵达湘西第一站  
 身着盛装的土家阿哥阿妹为您递上“福气红包”  
 让新年从“收礼”开始，好运连连

### 围住温暖·红运当头

一条火红的土家织锦围巾，不仅是御寒的贴心礼物  
 更是湘西人“红红火火”的祝福  
 系上它，漫步吊脚楼间，让年味从指尖暖到心间

### 红酒赶年盛宴·酒香情浓

土家汉子敲响迎宾鼓  
 阿妹唱起迎客歌，敬上一碗拦门酒，驱散旅途疲惫  
 开启湘西年味之旅

红火迎新  
 土家情更浓



春节期间特别赠送：2月16日-2月20日期间

# ZHANGJIAN VIP贵宾礼遇



## 芙蓉镇VIP

JINGJIAOQUANZENGSONG



赠

## 森林公园VIP线路

JINGJIAOQUANZENGSONG



赠

## 指定百龙电梯下行

JINGJIAOQUANZENGSONG



赠

## 黄龙洞VIP通道

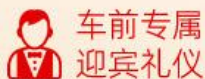
JINGJIAOQUANZENGSONG



赠

# 「天子山索道免爬坡VIP专属桥厢」

免排队登顶,节省3小时排队时间,把时间留给风景



车前专属  
迎宾礼仪



贵宾专属  
验票通道



免爬山坡  
观光电车



# VIP

# ZHANGJIAJIE 等待千年的湘西大戏 珍品



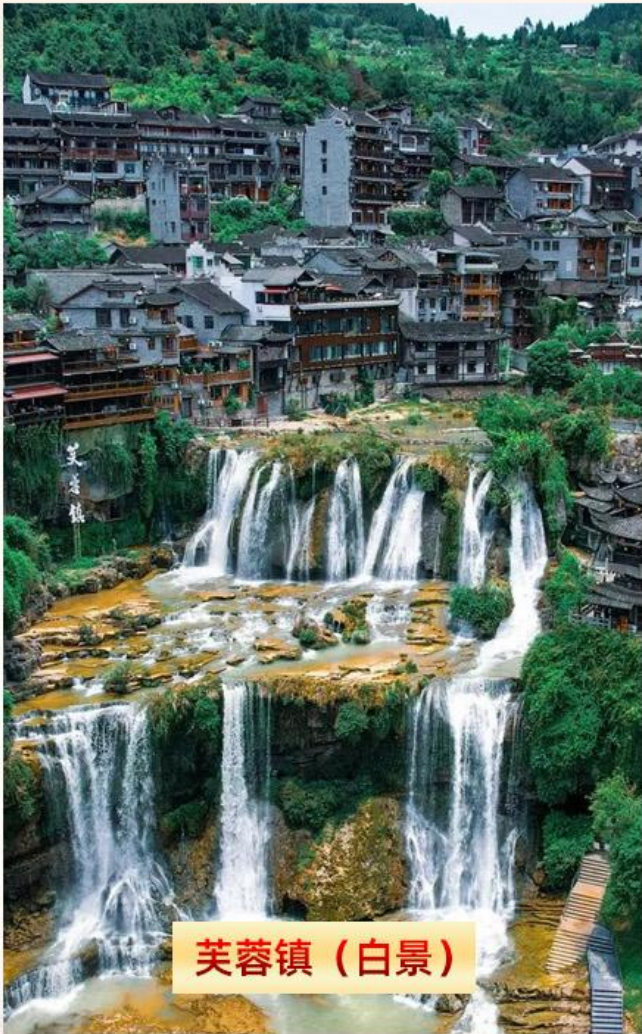
整场演出成功地将诸多隐匿深山、濒临失传的湘西文化“活化石”请上舞台，并运用现代舞台的声、光、电技术，让这些古老的文化瑰宝焕发出震撼人心的光彩

# ZHANGJIAJIE 双镇游玩,赏双面湘西

珍品



夜晚枕水而眠，深度邂逅湘西双古韵  
在凤凰的沱江光影里泛舟入梦  
感受挂在瀑布上的千年小镇-芙蓉镇  
一场穿越千年、沉醉于璀璨灯火的梦幻旅程



芙蓉镇（白景）



凤凰古城（夜景）



# ZHANGHUAFE 精选四钻酒店/客栈 珍品



参考外观

CANKAOJIUDIAN

皇圣臻品酒店  
HISHIONHOTEL

HISHIONHOTEL



参考房间

CANKAOJIUDIAN



参考餐厅

CANKAOJIUDIAN

## 「长沙精选四钻参考酒店」

皇圣臻品、智选假日、丽呈明爵、西雅三和、华天总店、廷泊、朵兰达V、瑞漫  
宜尚PLUS、西雅国际、延年福润、华良华天、黄金华美达  
华美达安可、康年世嘉等同级或者同级（携程四钻）



免费wifi



24H前台



行李寄存



24H热水



丰富早餐

# ZHANGJIAJIE 精选四钻酒店/客栈 珍品



参考外观

CANKAOJIUDIAN



参考房间

CANKAOJIUDIAN



参考餐厅

CANKAOJIUDIAN

## 「张家界精选四钻参考酒店」

裕禾山居、锦天盛世、紫金花舍、君宜庭院、楚山公馆  
神州界、高雅达酒店、通达国际、张家界国际酒店或者同级



免费wifi



24H前台



行李寄存



24H热水



丰富早餐

# ZHANGHUAN 精选四钻酒店/客栈 珍品



## 参考外观

CANKAOJIUDIAN



## 参考房间

CANKAOJIUDIAN



## 参考餐厅

CANKAOJIUDIAN



## 「凤凰古城精选四钻参考酒店」

凤鸣天下、璞荷酒店、禧园、君尚酒店、虹桥故事、澜庭、澜湾  
国宾大酒店、云端庭院、天下凤凰等同级



免费wifi



24H前台



行李寄存



24H热水



丰富早餐

# ZHANGHUAN 重磅开启舌尖美食之旅 珍品



## 富硒养生宴

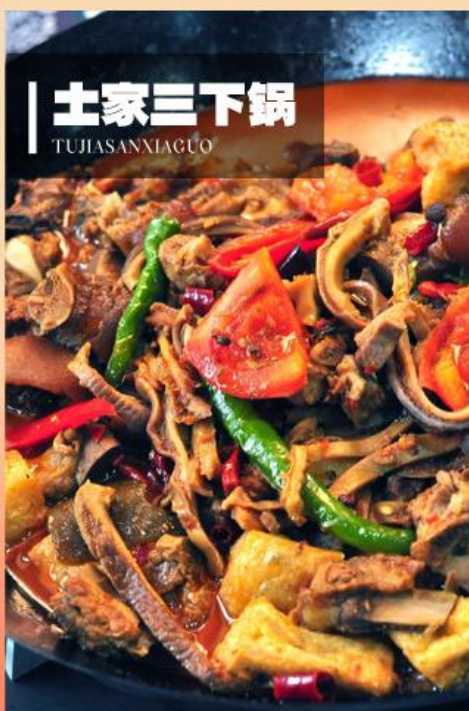
YIGUOZHUSANSHENG

食物总是用最朴素的方式，参与着我们每一个重要或不重要的时刻  
煎炸煮炖的烟火里，藏着最踏实的幸福



## 高山流水宴

GAOSHANLIUSHUIYAN



## 土家三下锅

TUJIASANXIAGUO



## 土司王宴

TUSIWANGYAN

### 「坚持使用公筷公勺」

减少细菌传播、预防疾病、促进健康饮食和提升用餐礼仪



# ZHANGJIAJIE 2+1VIP 高端巴士



长沙24小时接站服务，无缝衔接，风里雨里我在张家界等你；



如不能安排2+1则保证空座率15%

## 「一排三座布局、大空间、宽间距」



精心挑选经过“旅游车辆驾驶员”  
服务体系专业考核上岗  
经验丰富，性格稳重的金牌司机



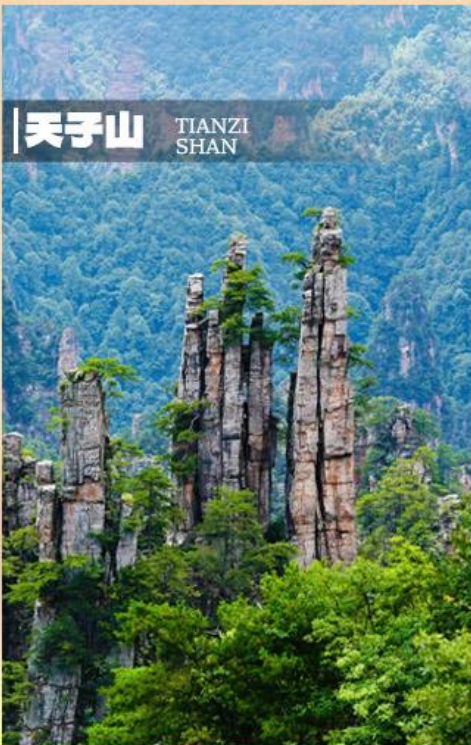
# ZHANGJIAJIE

## 走入仙境 美景先览 珍品



### 张家界国家森林公园

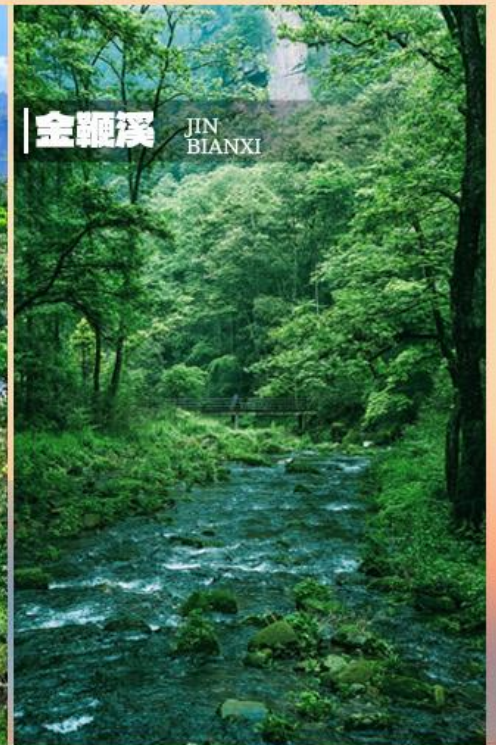
阿凡达电影取景地，走进三千七峰八百秀水的仙境



天子山 TIANZI SHAN



袁家界 YUAN JIAJIE

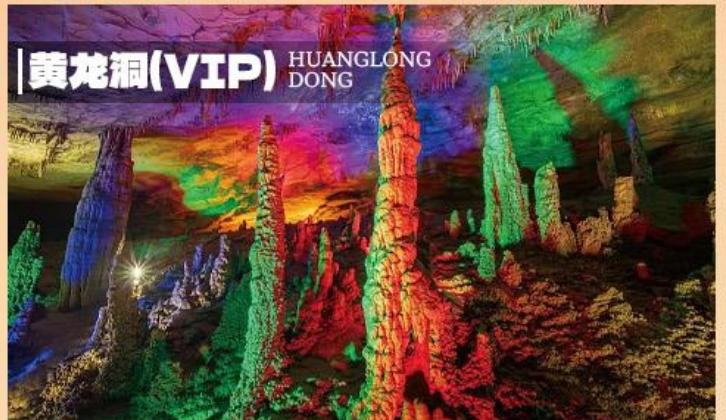


金鞭溪 JIN BIANXI



# ZHANGHUAN

## 走入仙境 美景先览 珍品



# 【纯净湖南】

长沙、韶山、张家界国家森林公园（天子山(天子山索道 VIP 免排队通道)、袁家界、金鞭溪)、天门山（玻璃栈道）、黄龙洞（VIP）、魅力湘西表演、土司府、网红打卡芙蓉镇、凤凰古城（夜景—七重灯光秀）

## 超值体验 Value experience

★ 一次出行，张家界核心景区一网打尽！★

【马到成功·湘西过大年】春节特别赠送（2月16日-2月20日期间）

红火迎新春，土家情更浓

- 1、【开门见喜·红包雨】抵达湘西第一站，身着盛装的土家阿哥阿妹为您递上“福气红包”，让新年从“收礼”开始，好运连连！
- 2、【围住温暖·红运当头】一条火红的土家织锦围巾，不仅是御寒的贴心礼物，更是湘西人“红红火火”的祝福。系上它，漫步吊脚楼间，让年味从指尖暖到心间。
- 3、【红酒赶年盛宴·酒香情浓】土家汉子敲响迎宾鼓，阿妹唱起迎客歌，敬上一碗拦门酒，驱散旅途疲惫，开启湘西年味之旅。

★尊享 1：湖南经典代表性景区一网打尽，尊贵而不贵，物超所值，聚划算！

★尊享 2：自然遗产及非物质文化遗产的双重组合，纯粹的健康清肺养生之旅：空气新鲜，水质纯净，负氧离子含量极高，是健康休闲、清肺养生的最佳去处。

★尊享 3：**无自费/无景交/无超市/无翡翠/无苗寨**

★尊享 4：严选社会餐厅，公筷公勺、区别传统团队用餐【**土司王宴、高山流水宴、土家三下锅、富硒养生宴**】重磅开启舌尖美食体验之旅

★尊享 5：豪华 VIP2+1 保姆车，如不能安排 2+1 则保证空座率 15%，精心挑选经过“旅游车辆驾驶员”服务体系专业考核上岗，经验丰富，性格稳重。

★尊享 6：行程特别赠送百龙天梯单程或者天子山单程索道或环保车单程（根据实际情况安排）+天门山扶梯+玻璃栈道鞋套一次+韶山进园电瓶车+凤凰古城内接驳车。

★尊享 7：精选本社优秀导游，全程专注讲解，让您旅途更愉快！

★尊享 8：**全程臻选网评四钻酒店+1 晚古镇高端客栈/酒店！**

★尊享 9：行程中有当天过生日的客人，赠送生日蛋糕或精美礼品一份！

★尊享 10：新婚夫妻，本社全程安排最少 2 晚温馨大床房！需提前告知。

★尊享 11：免费赠送矿泉水，24 小时接站服务！

## 行程安排

Travel arrangements

★ 一次出行，张家界核心景区一网打尽！★

天数	行程安排	用餐			入住地区
D1	出发地>长沙	×	×	×	长沙
D2	长沙>韶山>凤凰古城	√	√	√	凤凰
D3	芙蓉镇>黄龙洞 (VIP 通道) >千古情或魅力湘西	√	√	√	张家界
D4	森林公园>天子山>袁家界>金鞭溪	√	×	√	张家界
D5	土司王府>天门山森林公园>返程长沙入住	√	√	×	长沙
D6	长沙>出发地	√	×	×	回家

**备注：行程安排在不减少景点情况下,导游在实际操作中根据情况可以灵活调整行程游览顺序**

## 第一天 出发地→长沙

用餐/自理

住宿/长沙

各起始地乘【**出发航班**】前往长沙，抵达后，我公司安排专门接机站工作人员接站，（接团方式：接站前一天下午18:00-20:00前短信通知接团方式及再次跟您核对航班号/车次及接团人员名称，人数）送至酒店，并协助您办理相关手续，入住酒店休息。

### 【温馨提示】：

- 1、请您在报名该线路时，留下您在湖南旅游期间的联系手机号，方便我们能够在您到达长沙时，第一时间联系上您！
- 2、长沙入住前请出示身份证并主动交纳房卡押金。若因长沙火车站附近交通受限，可能车不能到酒店门口，步行至酒店约5--10分钟。
- 3、接站人员提前在机场（高铁站）等候客人,请游客务必保持手机畅通。各地抵达航班时间有所差异，接机为滚动接机，会接待临近时间航班游客，若需等待（10分钟左右），敬请谅解！
- 4、接站当天为专人接站，导游将以电话或短信方式通知次日行程的出发时间及注意事项。

## 第二天 长沙→韶山→凤凰古城

用餐/早中晚

住宿/凤凰

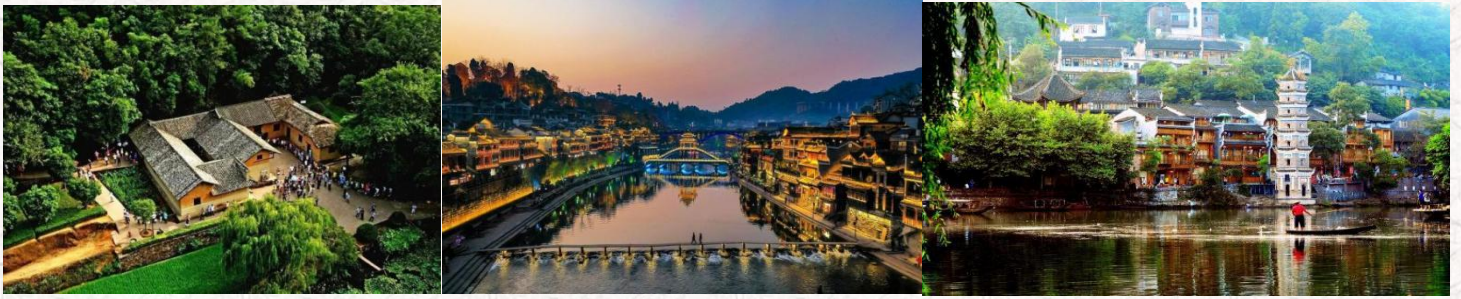
后BUS赴韶山，游【**毛主席铜像广场**】、【**毛泽东同志故居**】（备注：若旺季期间游客太多，则改为外观毛泽东故居，以免影响后续行程）、本行程不进韶山隐形店及铜像店，（备注：韶山景区自2016年9月1日起实施交通换乘管理，换乘车费用已含），后乘车赴最美古城【**凤凰古城**】（备注：凤凰县城内自2021年1月1日起启动凤凰县城内接驳车运输有偿服务，接驳车费用已含），抵达中国最美古城后入住酒店，后客人可自行游古城夜景、漫步美丽的沱江放许愿灯，为自己和亲人祈福，或约上三五好友前往沱江边上酒吧畅饮当地胡子酒,品味独特的苗疆风情，释放压力、释放自我，尽情的嗨森吧！让一切烦恼都随风而去...

### 【温馨提示】：

- 1.散拼团有一定的特殊性，由于客人来的交通不一样，如遇航班、火车晚点，短时间的等待属于正常情况，由于客人原因或不可抗拒因素造成未能赶到正常发班时间的，产生额外费用，客人自行承担。
- 2.韶山讲解员会推荐给主席敬献花篮，费用在20-30元之间，纯属个人信仰，客人完全自行做主，不接受此投诉！
- 3.《毛泽东同志故居》参观游客较多需提前预约，如未预约上及特殊原因不能观看请谅解。
- 4.凤凰古城为敞开式民用商业区，购物环境旅行社无法把控，请各位贵宾们自行选择自己所感兴趣的东西，故本社不接受凤凰地区任何购物行为的投诉；
- 5.凤凰因交通管制，进出古城需换乘景区环保车，车辆只能在指定位置停车，需步行入住酒店； 6.外出先咨询导游，牢记酒店名称地址，导游、紧急联系人电话号码，如有意外及时通知！

### 【温馨提示】：

今日高速行车时间较长，请提前准备干粮，行车途中如有不适，请及时告知随车导游。



### 第三天 芙蓉镇→黄龙洞→千古情或魅力湘西 用餐/早/中/晚 住宿/张家界

早餐后车乘 BUS 赴网红景点芙蓉镇，游览挂在崖壁和瀑布上的千年古镇——【芙蓉镇】（赠送酉水画廊船票+环保车）：芙蓉镇原名王村，是一座具有两千年历史的古镇，位于湘西土家族苗族自治州境内的永顺县，因小说《芙蓉镇》改编的同名电影《芙蓉镇》在此拍摄而得名。芙蓉镇不仅景观秀丽、民族风情浓郁，还有保存完好的五里青石板街、土家吊脚楼、古镇米豆腐，拾级而上的石板街，土家人手工绝活“织锦”，电影拍摄旧景贞节牌坊等，把人拉入了刘晓庆与姜文主演的《芙蓉镇》电影场景里，别有一番风味。

后 BUS 后抵达张家界参观亚洲第二大溶洞奇观【黄龙洞】（赠送 VIP 贵宾通道，免除景区排队、走路疲劳之忧）：洞中有洞，洞中有河，由石灰质溶液凝结而成的石钟乳、石笋、石花、石幔、石枝、石管、石珍珠、石珊瑚、定海神针等洞穴景观遍布其中，无所不奇，无奇不有，仿佛一座神奇的地下“魔宫”，享有“中华神奇洞府，世界溶洞奇观”之美誉。

晚上前往观赏：【张家界魅力湘西表演】或【千古情】（包含晚会，不去不退亦不做等价交换）；观赏非物质文化遗产演艺经典，让您在惊奇、兴奋中了解湘西，湘西不再神秘！

#### 【温馨提示】

- 1、凤凰/芙蓉镇为敞开式民用商业区，银饰、牛角梳、蜡染、当地小吃等特色商品导游义务介绍，旅游者购物行为为自主选择，旅行社不接受凤凰/芙蓉镇区域旅游者购物方面的投诉
- 2、晚会随机安排，不指定，不看不退费也不等同交通

### 第四天 森林公园>天子山>袁家界>金鞭溪 用餐/早/晚 住宿/张家界

早餐后 BUS 赴中国第一个国家森林公园——【张家界国家森林公园】（首道大门票已含，）后乘环保车前往【天子山风景区】（赠送天子山索道 VIP 免排队）《武陵阁》，解析张家界地貌构造的由来，解析张家界地貌—石英砂岩矿物的价值论证张家界大峰林亿万年不倒之奥秘，其云雾为中外旅游者所赞叹。可游览【贺龙公园】【西海石林】【仙女献花】等景点，更有峰林之王的代表—【御笔锋】的雄秀之姿，使人浩叹大自然的鬼斧神工。后乘环保车赴袁家界参观【袁家界景区】探寻《阿凡达》电影中的群山漂浮、星罗棋布的玄幻莫测世界--“哈利路亚山”即“南天一柱”（又名乾坤柱），参观云雾飘绕、峰峦叠嶂，继往气势磅礴的迷魂台、天下第一桥等空中绝景（百龙电梯下山）；漫步世界上最美的峡谷【金鞭溪精华段】游览人沿清溪行，宛如画中游，峰峦幽谷，溪水明净，并重温 86 版《西游记》两岸奇峰屏列，风光如画，嬉戏的鸟兽、古奇的树木、悠然的游鱼、景色显得异常幽静，三步一景、十步一峰，有峰三千、水八百之称，被誉为世界最美丽的峡谷，逃离城市喧闹，收获久违的感动，自此恋上这山野间的宁静悠然。

#### 【温馨提示】

- 1、交通类---进入景区以后，景点与景点之间全是用景区内的免费的环保车提供服务，并非一个团一个专车，而且一个团有可能不能坐同一辆环保车前往下一个景点，景区游人众多，请一定要在导游指定的地点汇合，不能走散，更不要将随身所带物品遗失在环保车上；旺季游人众多，排队情况时有发生，敬请谅解；
- 2、安全类---景区内群猴众多，请不要近距离接近猴群，更不要去触摸山上的野生动物，以免发生伤害事件。早晚温差很大，请根据当天的天气预报随身携带厚衣服，以便随时添加。在景区内请不要随意攀爬；



## 第五天 土司府城>天门山森林公园>返程长沙入住

用餐/早/中

住宿/长沙

早餐后乘车前往【**土司府城**】它是土家文化发源地，是整个湘西乃至全国幸存下来，保存最为完好的土家古宅，堪称土家建筑的活化石。后乘车前往张家界后赠送游览文学大师金庸欣然挥毫的“天门仙山”，也是黄渤、徐峥主演的电影《心花路放》拍摄地之一的——【**天门山国家森林公园**】（**门票已含，赠送自动扶梯及鞋套，无忧无免**），乘坐“世界第一长高山客运索道，索道全长 7455 米，海拔 1279 米，体验腾云飞翔的刺激震撼，登张家界之巅云梦仙顶，俯瞰张家界全景，观赏奇妙美丽的盆景花园，游览盆景石区、登云梦仙顶。山体孤峰高耸，气势临空独尊，世界最优秀的翼装飞侠杰布·科里斯的惊天挑战也曾在此举行。还有惊险刺激的悬空【**玻璃栈道**】，挑战你的高空极限，历史文化积淀深厚的天门山，一直被当地人民奉为神山，圣山，更被誉为“湘西第一神山”和“武陵之魂”。后乘车前往长沙，抵达后入住酒店休息。

### 【温馨提示】

- 1、游览：如遇暴雨/冰冻天气等不可抗力因素，景区玻璃栈道封闭，无法正常游览旅行社免责。
- 2、线路：天门山游览线路分为双索道 A，B，C 三条线路以及单索道 1,2 线，最终以系统预约为准；
- 3、门票预约：天门山需提前实名制支付预约门票，一旦预约，如取消需扣票损
- 4、张家界景区实行预约制，行程可能根据预约情况，游览顺序作调整。
- 5、当天抵达长沙的时间很晚啦(22 点以后)，如遇景区/路途中不可抗力的原因有可能会更晚，如有当天返程的建议出 23:30 分以后的火车或者增加一晚长沙住房。如因不可抗力的原因导致无法按预期的时间抵达返程的费用由客人自理



## 第六天 长沙→出发地

用餐/早 住宿/回家

早餐后根据返程时间，集合赴机场/或车站返程，结束愉快的张家界之旅

- 温馨提示**：今日返程，请检查好个人物品，不要遗漏酒店

**报名时请如实告知是否为失信人，客人因失信人原因造成的所有损失（机票、车位、导服）由客人自行承担！！！！**

**备注：由于客人报名时间及报名方式不同，导致报名价格不同；若客人在旅途中私自比较价格，引起不必要的投诉，我司不予处理并需当场补齐出团前优惠的差额！感谢您的理解与配合！**

### ☆☆接待标准☆☆

- 1.门票：行程所列景点首道大门票；门票为旅行社打包协议价无任何优免退费；张家界国家森林公园；天门山国家森林公园，黄龙洞，土司府，芙蓉镇，韶山换乘车费用,百龙电梯单程或者天子山索道单程或环保车单程（根据实际情况安排），天门山穿山扶梯+鞋套，凤凰古城内旅游接驳车。
- 2.酒店：**全程臻选网评四钻酒店+1 晚古镇高端客栈/酒店**（不含单房差，在特殊情况下如有以上酒店订满的情况下选订

同级酒店))

3.餐费：赠送 5 早 6 正餐，**赠送当地 3 个特色餐**，特色餐除外

4.交通：特别安排豪华 VIP2+1 旅游大巴(飞机头等舱特制座椅，如同陆地航班)，让您全程有一个舒适的旅途。

(若遇特殊情况则更换为三年内 VIP 豪华高端旅游车)，让你玩的放心，全程不走回头路，一游到底，玩的更轻松!

5.导游：国导证导游服务

### ☆☆不含费用☆☆

1、单房差：不含当地 4 钻单房差

2、个人消费/旅游意外保险及航空保险/由于不可抗力或者旅行社，履行辅助人已尽合理注意义务无法避免的事件，而需要变更行程时产生的费用(包括但不限于自然灾害、航班延误或取消、车辆故障、交通意外等)

### ☆☆儿童接待标准☆☆

1、儿童价格执行标准：身高 1.2 米以下，14 岁周岁以下；

2、儿童价格包含：往返机票经济舱、当地接待车位费、全程半餐费、导游服务费；

3、儿童价格不含：住宿、门票；若产生费用现付当地导游；儿童不含成人报价中的赠送门票项目。

### ☆☆接待标准☆☆

1、**儿童、18 岁以下(包含 18 岁)，70 岁以上游客必须有全程监护人陪同旅游健康证明跟免责**，

**2、20 岁以下、70 岁以上需正常年龄陪同，75 岁以上谨慎参加此线路，10 人以上建议独立成团!!**

**孩童最大接受 1 带 2，即一个正常年龄段最多带 2 位孩童!**

3、**东北三省市场(吉林、黑龙江、辽宁)需要增加 200 元/人**

4、聋哑人士，行动不便者，孕妇，旅游同行及家属，导游证，记者，回民，纯学生，75 岁以上拒绝报名(特殊情况另议)

5、**14 岁以下儿童必须按照儿童操作**

6、中途均不允许客人以任何借口离团，若中途客人离团视同游客违约，用餐、房、车、机票等一切费用不退，旅行社亦不承担游客离团时发生意外的所有责任。

### ☆☆费用标准☆☆

1、14 岁以下必须按儿童报名；

2、此行程此报价按景区优惠门票核算，任何人群和证件都无优惠退。

### ☆☆参考酒店☆☆

长沙：皇圣臻品、智选假日、丽呈明爵、西雅三和、华天总店、廷泊、朵兰达 V、瑞漫、宜尚 PLUS、西雅国际、延年福润、华良华天、黄金华美达、华美达安可、康年世嘉等同级或者同级(携程四钻)

张家界：裕禾山居、锦天盛世、紫金花舍、君宜庭院、楚山公馆、神州界、高雅达酒店、通达国际、张家界国际酒店或者同级

凤凰：凤鸣天下、璞荷酒店、禧园、君尚酒店、虹桥故事、澜庭、澜湾、国宾大酒店、云端庭院、天下凤凰等同级

### ☆☆温馨提示☆☆

1、游客应确保身体健康，保证自身条件能完成行程；未满 2 周岁或年满 75 周岁的，有心肺脑血管病听视力障碍的，不宜长途旅行的，既有病史和身体残障的，均不适合参加；任何隐瞒造成后果由旅游者自行承担。

2、景区实行实名制订票，刷身份证进入景区游览，并于行程中随身携带，遗忘遗失等造成的无法游览，无法办理入住酒店等损失由旅游者自行承担。

3、因任何公共交通引起的人身财产行程损失，由旅游者自行承担；出发后要求退团的经协商，未产生费用正常退费；因非我社造成的旅游者行程变化的，减少部分我社不予补偿，增加的费用由旅游者自行承担。

4、出行前请提前了解目的地天气地理状况，并请备好常用保暖，降暑，防晒，防雨用品及常备药品。请注意行程中(上下车，行车中，酒店内，景区内，用餐点)人身及财产安全；景区均包含陡坡密林、悬崖蹊径、急流深涧等危险区域，

请注意禁止标志，不可冒险前往。

- 5、行程内行车途中均会提供沿途休息及上厕所，请主动付费自备小钞。包括餐后休息，酒店休息，行程中标明的自由活动均属自由活动时间，期间旅游者自身财产及人身安全由其本人自行负责，请注意安全，并请勿参加违反国家法律不宜参加的活动。
- 6、沿途停留点均有旅游纪念品，纪念照片，土特产出售，非我社提供，特别是私人小贩售卖，更不在我社控制范围，如有兴趣，请旅游者自行甄别，如有购买为其个人行为，任何后果由旅游者自行承担。
- 7、请尊重当地少数民族的生活和信仰，避免与当地居民发生冲突；为安全考虑，晚间及单独不宜自行外出。
- 8、因不可抗力，造成滞留的，我社将协助安排，因此增加的费用由旅游者自行承担。
- 9、行程中未经协商的擅自离团，视同旅游者违约，未完成部分将被视为自行放弃，我社不再退费，并不予承担旅游者由此产生的额外费用。离团后所发生的安全问题，与旅行社无关。
- 10、行程过程中我社已为旅游者代买保险，如行程过程中旅游者发生意外人身安全事故，我社将协助旅游者保险公司申请保险服务，具体赔付金额以保险公司保单为准。
- 11、贵重物品随身携带，以防丢失影响美好的旅游心情；请尽量穿登山运动鞋、带上雨具；
- 12、乘车过程中请不要随便走动；
- 13、登山时请“观景不走路，走路不观景”注意安全；
- 14、在不减少客人行程景点的情况下，导游有权调配所含景点的先后顺序；
- 15、酒店时请出示身份证并主动交纳房卡押金（退房时退押金）；
- 16、由于不可抗力或者旅行社、履行辅助人已尽合理注意义务仍无法避免的事件，而需要变更行程时产生的费用旅行社不承担。（包括但不限于自然灾害、天气原因、航班延误或取消、车辆故障、交通意外等）意外等。
- 17、在湘西偏远地区，多数旅游景点山多岔路多，出行时不要随便单独外出，外出时应与导游咨询后再行动；着装以轻便为宜，近期天气变化无常，时有阵雨，须随时携带雨具；此行程坐车时间较长，且有些地区路况较差，常晕车者最好备相关药品；张家界、多数景点为特级禁烟区，抽烟前应询问导。
- 18、自 2009 年开始，湖南省境内提出建设蓝天碧水工程，提倡节能环保，部分境内酒店中可能不提供免费的一次性用品，请自备。