



七星山

ENJOYQIXINGSHAN

Traveling



张家界新名片-七星山

❤ 8852,051 次赞 👤 7595,561 人想要

“天空之城”新名片



1314米如意桥玻璃栈道



1520天空之眼

它重新定义了张家界的玩法：清晨，在“1520天空之眼”迎接第一缕曙光；白天，沿绝壁飞拉达挑战“中国第一天梯”，或在1314米长的玻璃栈道上感受凌空漫步的心跳；

体验度：★★★★★

惊艳度:99分



臻享好眠

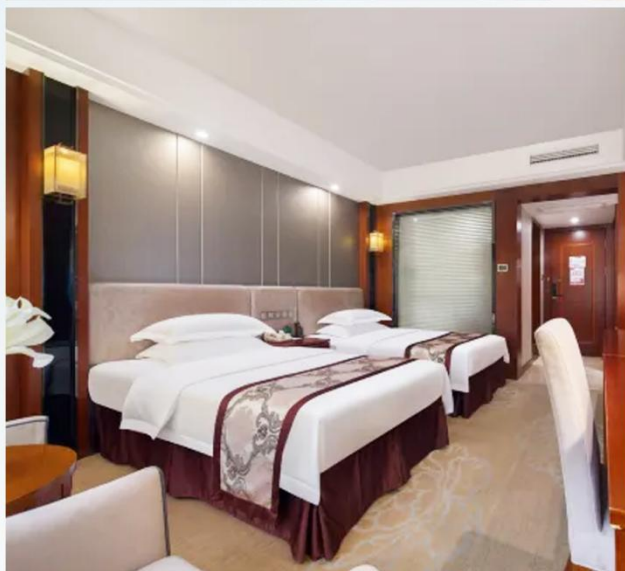
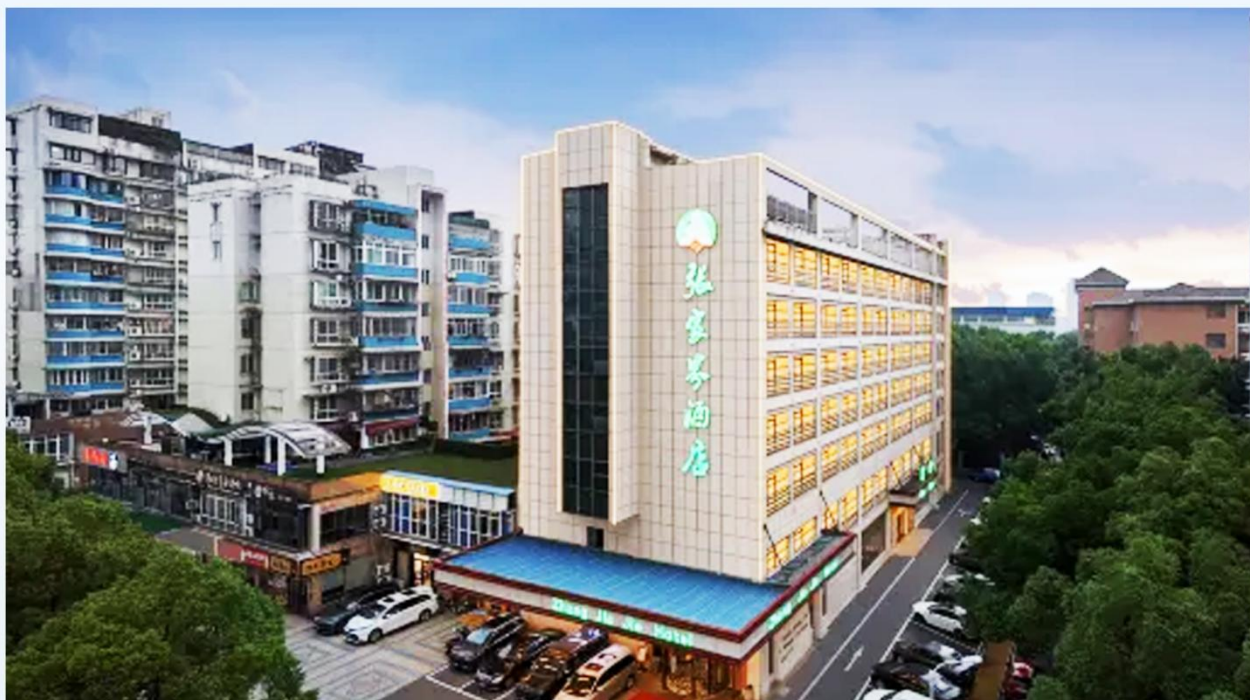
Enjoy Perfect Sleep

Traveling



全程商务型酒店或特色客栈

..... 享受尊贵旅程，提升旅游体验



Customer first
顾客至上

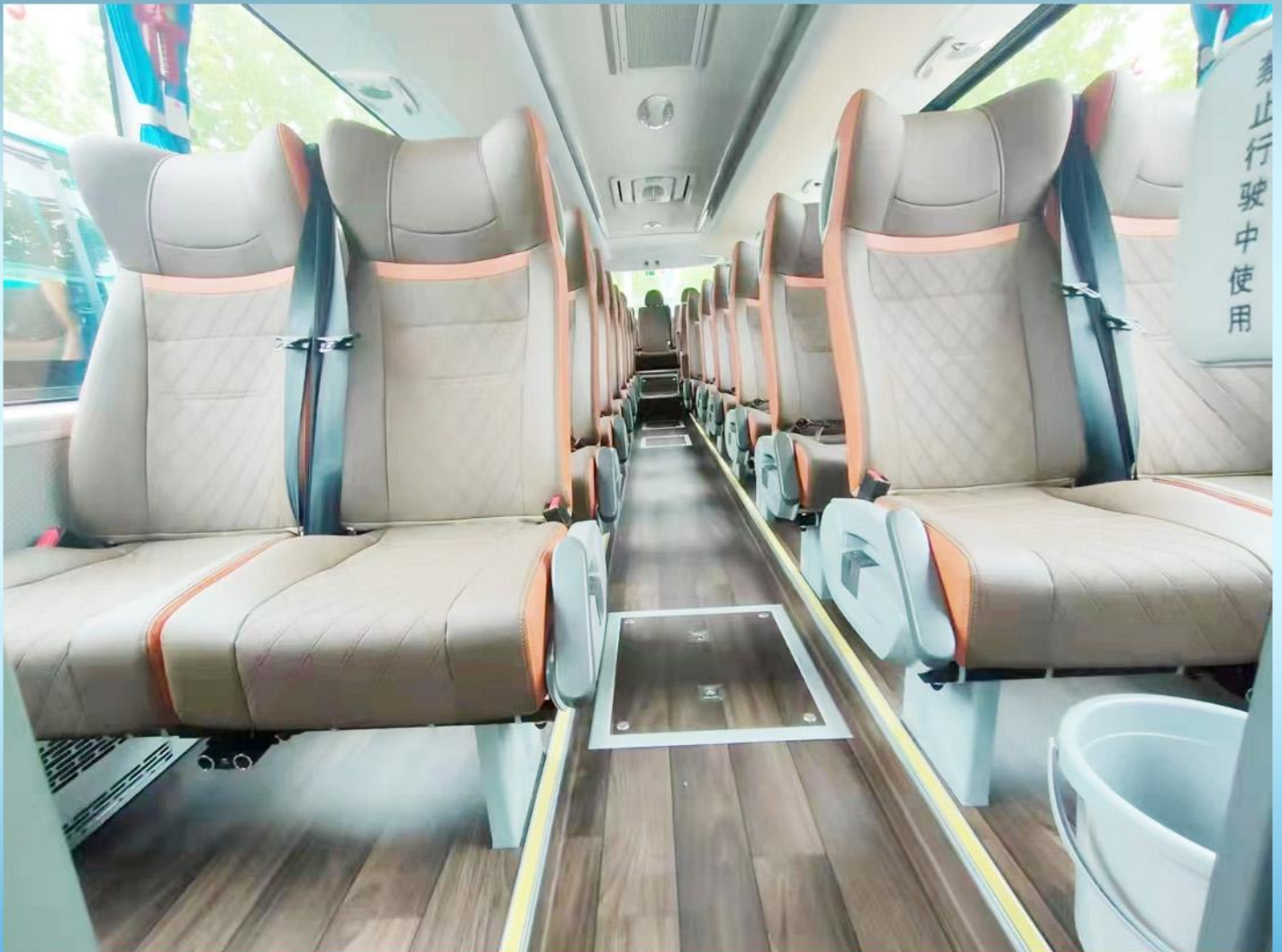
immersive experience
深度体验

quality assurance
质量保障

quality assurance
管家服务

超值张家界

豪华旅游用车



顾客至上

深度体验

质量保障

管家服务

升级3个特色宴



主席宴



土家三下锅



苗家特色宴

【燃爆张家界】

长沙/韶山/凤凰古城/苗寨/张家界国家森林公园/袁家界/天子山/金鞭溪/大型民俗歌舞晚会/

土司府/七星山森林公园 6 日游

超值体验
Value experience

★ 一次出行，张家界核心景区一网打尽！★

入住酒店：全程商务型酒店或特色客栈，享受尊贵旅程，提升旅游体验！

行程景点：

韶山：因舜帝南巡至此奏韶乐而得名，更因孕育一代伟人毛泽东而蜚声中外。

凤凰古城：沈从文笔下的湘西，两岸吊脚楼倒影，夜游时七重灯光秀将江面渲染成梦幻画卷。

九天洞：徒步原始森林，观赏双龙瀑布群，探秘苗族巫傩文化发源地。

茅岩河平湖游：在峡谷中乘坐游船，欣赏高峡平湖风光，壁立千仞，群峰竞秀，逶迤其中，静享山谷之幽静、碧波之美妙。

张家界国家森林公园：体验最高户外电梯-百龙电梯

袁家界：“阿凡达悬浮山”原型。

天子山：云海与石峰群景观。

金鞭溪：峡谷徒步路线，野生猕猴出没。

张家界新名片七星山：这里因举办“七星山·骆驼杯”国际极限荒野求生挑战赛而闻名

湘西大型民俗表演：千年神秘一台戏，揭开湘西神秘的面纱。

品质服务：

- 1、旅游大巴车，精心挑选经过“旅游车辆驾驶员”服务体系专业考核上岗，经验丰富，性格稳重。
- 2、行程中有当天过生日的客人，赠送生日蛋糕或精美礼品一份（需提前告知）
- 3、保证 24 小时管家服务，全天 24 小时在线质检

天数	行程安排	用餐			入住地区
D1	出发地>长沙	×	×	×	长沙
D2	长沙>韶山>凤凰	√	√	×	凤凰
D3	森湘西苗寨>黄石寨或九天洞/平湖游	√	√	√	张家界/桑植
D4	张家界国家森林公园（天子山-袁家界-金鞭溪）>民俗表演	√	×	√	张家界
D5	超市>土司府>七星山>返程长沙入住	√	√	×	长沙
D6	长沙>出发地	√	×	×	回家

备注：行程安排在不减少景点情况下,导游在实际操作中根据实际情况可以灵活调整行程游览顺序

第一天 出发地→长沙

用餐/自理

住宿/长沙

各起始地乘【**出发航班**】前往长沙，抵达后，我公司安排专门接机站工作人员接站，（接团方式：接站前一天下午 18:00-20:00 前短信通知接团方式及再次跟您核对航班号/车次及接团人员名称，人数）送至酒店，并协助您办理相关手续，入住酒店休息。

【温馨提示】：

- 1、请您在报名该线路时，留下您在湖南旅游期间的联系手机号，方便我们能够在您到达长沙时，第一时间联系上您！
- 2、长沙入住前请出示身份证并主动交纳房卡押金。若因长沙火车站附近交通受限，可能车不能到酒店门口，步行至酒店约 5--10 分钟。
- 3、接站人员提前在机场（高铁站）等候客人，请游客务必保持手机畅通。各地抵达航班时间有所差异，接机为滚动接机，会接待临近时间航班游客，若需等待（10 分钟左右），敬请谅解！
- 4、接站当天为专人接站，导游将以电话或短信方式通知次日行程的出发时间及注意事项。

第二天 长沙→韶山→凤凰古城

用餐/早/中

住宿/凤凰

长沙市区统一集合（具体出发时间以导游通知为准）出发乘车赴红太阳升起的地方——韶山【2016 年 10 月 20 日起，韶山实行景区换乘环保车费，车费 20 元/人已含，】瞻仰一代伟人——【毛主席铜像】聆听主席一生的丰功伟绩；参观【毛泽东同志故居】（备注：若旺季期间游客太多，则改为外观毛泽东故居，以免影响后续行程，不接受就此方面投诉）；“东方红，太阳升，中国出了个毛泽东；毛泽东同志作为一个伟大的历史人物，属于中国，也属于世界”后乘车赴张家界，途经三湘四水，鱼米之乡，身临“湖广熟、天下足”的佳境。

全程高速前往凤凰，曾被新西兰作家路易艾黎称作中国最美丽的小城---【凤凰古城】（车程约 5 小时）。欣赏沱江两岸醉人夜色——带您穿越千年凤凰的必游景点！【七重灯光秀】--欣赏中国首个以苗族文化为故事线的夜游大作。本项目总投资 5000 多万，由近 300 名文旅专家、艺术家、科学家、工程师共同联手打造，以呈现苗族文化为核心，将国画、动漫、真人实拍、电影视听、实景搭建、夜游装置、光影设备等多种表现形式进行巧妙融合，一场光影科技与苗族文化的完美融合（如遇堵车、沱江水位过高或过低，大风暴雨等恶劣天气及特殊原因会停演不能正常观看，赠送项目不看不退，也不做等价交换请谅解）。

【温馨提示】

- 1、韶山讲解员会推荐给主席敬献花篮，费用在 20-30 元之间，纯属个人信仰，不接受此方面的任何投诉，完全客人自行做主；2016 年 10 月 20 日起，韶山实行景区换乘环保车费，车费 20 元/人已含；
- 2、毛泽东同志故居参观游客较多需提前预约，如未预约上及特殊原因不能观看请谅解；

第三天 湘西苗寨→黄石寨或（九天洞+平湖游）

用餐/早/中/晚

住宿/张家界/桑植

早餐后乘车赴大湘西地区最大、最美丽、民俗风情最浓郁的古朴苗寨【湘西苗寨】（门票已含）体验苗家生活、了解苗家文化、感受苗家风韵。中餐体验苗家独有的“苗家特色宴会”。

后车赴张家界游览【黄石寨】或【九天洞+平湖游】

【黄石寨风景区】。作为张家界国家森林公园的核心观景平台，黄石寨以“五步称奇，七步叫绝，十步之外目瞪口呆”的景观密度著称。海拔 1200 米的孤峰台地四周环绕 300 余座石英砂岩峰林，登顶可 360°俯瞰千峰竞秀的壮阔画卷。核心景点摘星台悬于 100 余米绝壁之上，凭栏远眺可见云雾翻涌时峰林若隐若现；五指峰五根垂直节理切割的岩柱拔地而起，形似巨掌擎天；六角阁踞于寨顶制高点，将“山奇、水奇、云奇、石奇、树奇、动物奇”六大自然奇观尽收眼底。景区内还分布着南天一柱、定海神针等 30 余处标志性景观，每一步都能邂逅喀斯特地貌的地质奇迹。

【九天洞】位于湖南省张家界市桑植县利福塔乡，属喀斯特地貌，因洞内九个自然天窗得名。该洞于 1987 年发现，1988 年对外开放，总面积 250 多万平方米，分为上中下三层，最低处低于地表 400 多米，含 40 个大厅、3 条阴河、12 条瀑布及九星山、玉宫等景观，保存有古树化石及稀有岩溶物质。洞内空气清新，冬暖夏凉，年均气温 16.6℃，作为国际溶洞协会会员单位和国际岩溶探险基地，九天洞兼具科研与游览价值，洞内发育石灰岩岩溶沉积物，形成擎天石柱群、地下石林等特殊地貌。周边分布峰峦溪天然森林公园、澧水河等自然景观，与张家界国家森林公园、天门山构成区域旅游网络。

【平湖游】茅岩河大峡谷为茅岩河苦竹寨至鱼潭电站段，全长约 20 公里，平湖碧波荡漾，在大峡谷乘坐游船，欣赏高峡平湖风光，壁立千仞，群峰竞秀，逶迤其中，静享山谷之幽静、碧波之美妙。是一幅流动的山水画，更是一本立体的历史书。从回龙观的原始静谧，到天下第一湾的波澜壮阔，再到苦竹寨的烟火人间，这里为您提供了一次感官与心灵的双重盛宴。

武陵源核心景区旅游注意事项：

交通类--进入景区以后，景点与景点之间全是用景区内的环保车提供服务，并非一个团一个专车，而且一个团有可能不能坐同一辆环保车前往下一景点，景区游人众多，一定要在导游指定的地点汇合，不能走散，更不要将随身所带物品遗失在环保车上；旺季游人众多，排队情况时有发生，敬请谅解！

穿着类--张家界以山为主，为方便在山区游览，请穿平跟鞋，建议不穿裙子，自带雨具、太阳帽、胶卷等物品。

安全类---景区内群猴众多，请不要近距离接近猴群，更不要去触摸山上的野生动物，以免发生伤害事件。早晚温差很大，请根据当天的天气预报
随身携带厚衣服，以便随时添加。在景区内请不要随意攀爬。

第四天 张家界森林公园→天子山→袁家界→金鞭溪→晚会 用餐/早/晚 住宿/张家界

早餐后 BUS 赴中国第一个国家森林公园——【**张家界国家森林公园**】（首道大门票已含，景区内小交通百龙电梯单程已含），**错峰出行天子山门票站免排队乘环保车上天子山景区游览【天子山风景区】《天子阁》**，解张家界地貌构造的由来，解析张家界地貌—石英砂岩矿物的价值论证张家界大峰林亿万年不倒之奥秘，其云雾为中外旅游者所赞叹。可游览【**贺龙公园**】【**西海石林**】【**仙女献花**】等景点，更有峰林之王的代表—【**御笔锋**】的雄秀之姿，使人浩叹大自然的鬼斧神工。后乘环保车赴袁家界参观【**袁家界景区**】探寻《阿凡达》电影中的群山漂浮、星罗棋布的玄幻莫测世界--“哈利路亚山”即“南天一柱”（又名乾坤柱），参观云雾飘绕、峰峦叠嶂，继往气势磅礴的迷魂台、天下第一桥等空中绝景；游览有情侣路之称的【**金鞭溪精华段**】游览天然氧吧~风光如画，嬉戏的鸟兽、古奇的树木、悠然的游鱼、景色显得异常幽静。

【温馨提示】

- 1、交通类---进入景区以后，景点与景点之间全是用景区内的免费的环保车提供服务，并非一个团一个专车，而且一个团有可能不能坐同一辆环保车前往下一景点，景区游人众多，请一定要在导游指定的地点汇合，不能走散，更不要将随身所带物品遗失在环保车上；旺季游人众多，排队情况时有发生，敬请谅解；
 - 2、安全类---景区内群猴众多，请不要近距离接近猴群，更不要去触摸山上的野生动物，以免发生伤害事件。早晚温差很大，请根据当天的天气预报随身携带厚衣服，以便随时添加。在景区内请不要随意攀爬；
- 晚上观赏非物质文化遗产经典-【**湘西大型民俗表演**】（赠送晚会、不去不退亦不做等价交换）；千年神秘一台戏，揭开湘西神秘的面纱，湘西奇人，让您在惊奇、兴奋中了解湘西，湘西不再神秘！

第五天 土特产超市→土司府城→七星山→长沙 用餐/早中 住宿/长沙

早餐后参观当地大型特产超市【**张家界土特产超市**】（约2小时左右）土家民族精粹和传统手工艺展览中心，可选择自己心爱的当地土特产及纪念品。

后乘车前往【**土司府城**】（赠送景点，不去不退）拥有丰富的自然风光和独特的地貌景观。集中展示土家族和土司王的建筑历史、兵站文化、农耕文化、土司博物馆等等。

后游览【**七星山国家森林公园**】七星山是张家界旅游新名片、天然氧吧、潮玩胜地、云上盛景、秘境-[七星山]七星山属世界罕见的喀斯特孤峰台型地貌，四面多为约500~700米不规则的悬崖绝壁，与张家界天门山隔峡谷并立，最高海拔1528.6米。七星山顶为形似哑铃状分布的巨型丘陵台地，平均海拔1400米，山顶台地面积约为32平方公里，上有较高山峰7座，呈北斗七星分布，因此得名七星山。【**1314米如意桥玻璃栈道**】海拔1314米，全长199.99米，宽1.9米，含30米挑空莲花观景台，寓意“一生一世”。栈道悬于绝壁，可俯瞰云海与喀斯特地貌，【**1520天空之眼**】海拔1520米玻璃观景台，寓意“一生一世，你是我的眼”，360°俯瞰张家界城区与群山。

返程长沙送站或入住长沙或者张家界送站。

第六天 长沙→出发地 用餐/早 住宿/回家

早餐后根据返程时间，结束愉快的湘西体验之旅！

报名时请如实告知是否为失信人，客人因失信人原因造成的所有损失（机票、车位、导服）由客人自行承担！！

备注：由于客人报名时间及报名方式不同，导致报名价格不同；若客人在旅途中私自比较价格，引起不必要的投诉，我司不予处理并需当场补齐出团前优惠的差额！感谢您的理解与配合！

☆☆接待标准☆☆

☆☆必消项目☆☆

凤凰古城接驳车+黄石寨+七星山+车导综合服务费，当地现付给讲解，报名参加此行程即表示认可本自费套餐，相关费用不用不退费）=499/人

- 1、门票：张家界国家森林公园、韶山、苗寨、土司府城、七星山（所有景点无优无免无退费）
 - 2、酒店：全程入住商务酒店+凤凰特色客栈或酒店，酒店无正规三人间，不占床不退费
 - 3、餐费：5早5正餐 餐标 30/人，安排九菜一汤，十人一桌。正餐不用不退费亦不作等价交换！酒店房费包含早餐，儿童不占床不含早；
- 交通：行程中豪华旅游车，保证每位游客 1 个正坐（车辆大小由旅行社根据游客人数调整）；散拼行程接送站是普车。（部分景区套车，有车载购物推荐）
- 4、导游：国导证导游服务
 - 5、购物：安排一个当地综合土特产超市，但某些景区内部特别是凤凰、森林公园、土司府、湘西苗寨内均会有大大小小的商店、特产店、土多店、工艺品店等等，景区内设立的商店、路店不属本行程安排购物店范畴，另旅游车司机可能有兜售自己产腊肉等特产行为，属当地所有旅游车普遍正常现象；以上范畴均不强制消费，请旅游者按自身意愿决定购物行为，本公司不接受在此区域购物方面的投诉。

☆☆儿童接待标准☆☆

- 1、儿童价格执行标准：身高 1.2 米以下，14 周岁以下
- 2、儿童价格包含：当地接待车位费、全程半餐费、导游服务费
- 3、儿童价格不含：住宿、门票；若产生费用现付当地导游；儿童不含成人报价中的赠送门票项目

☆☆接待标准☆☆

正常收客年龄：26 周岁--75 周岁（全国大散，不收旅游同行、牛头、如有同行或者牛头+300 元/人）

- 1、26 岁以下按成人报名增加 500 元/人
- 2、70 岁以上需 65 岁以下亲属陪同，提供健康证明，签好免责
- 3、单男单女全男，同组 70 岁以上在成人价格基础上加 500 元/人附加费；（男女比例、超出年龄比例严重不平衡，价格另议！
- 4、2-6 人同组，若一组超 6 人以上，附加费按照每人增加 300 元/人结算，同组超 10 人拒绝报名，
- 5、组团同行及家属（正地接），聋哑人士，行动不便者，孕妇，旅游同行，导游证，记者，回民，纯学生，75 岁以上拒绝报名（特殊情况另议）
- 7、儿童安排：只含导游，车位，5 正餐半餐（不含门票、早餐、床位）14 岁以下儿童须按儿童报名。
- 8、如遇特殊原因客人提前离团，费用不退，需现补 800 元/人！
- 9、凡是辽宁，吉林，广西，云南，重庆在原成人价格多加 300 元/人

特别提示:凤凰古城、景区内敞开式商铺众多，均不属于旅行社指定购物产所范畴，请悉知

☆☆参考酒店☆☆

参考酒店：（不含一次性洗漱用品）（自然单间请补单房差；酒店白天不开空调）

长沙：嘉玺国际、白玉兰、和平里、金豪、柏曼万家丽北路店、张家界酒店、橙果、维也纳酒店、东昇、达旋、汇和、希颐、楠庭或者同级

张家界：蛮好居、花涧堂、浅山漫居、凤溪、美景酒店、碧泓山庄、和瑞、旒漫山居、永和天门、维康、富蓝特等同级

凤凰：高原红、聚贤庄、漫琴庭院、金利豪庭、安雅拉、听江、凤天、融晟酒店、芭堤雅、卓睿、嘉尔斯、凤里众栖等同级

桑植/酉楠峪：桑植民歌寨酒店、鹏鹏客栈、天悦居、画说武陵、听雨楼、湘西故事，畔溪度假酒店或同级；

备注：如遇特殊原因，不能安排参考酒店时，我社有权安排同级别、同标准的其他酒店。

☆☆费用标准☆☆

此行程为特惠打包价，所有优惠人群均无退费；老年人、学生参团请带好学生证，老年证，身份证或户口本等相关证件；配合出示证件，无退费。

☆☆温馨提示☆☆

- 1、请游客带好有效身份证原件：16周岁以上需带好二代身份证，16岁以下儿童带好有效户口本原件登机（团体机票一经开出，不得签转、更改、退票，如出现退票情况只退机建费）
- 2、20周岁以下、70岁以上的老年人必须有全程监护人陪同旅游，有不适病史须提前通报，自身病史或自己造成的人身意外游客本人负全责。旅游途中请游客注意自己的人身和财产安全！
- 3、如发生不可抗力、危及旅游者人身、财产安全，或者非旅行社责任造成的意外情形，旅行社不得不调整或者变更旅游合同约定的行程安排时，我社必须向旅游者做出说明！
- 4、张家界酒店定时供应热水和空调。客人入住酒店时，请检查房间里所有设备及用具，如有损坏缺少应及时联系导游员或酒店工作人员，切勿大意，减少不必要的纠纷。根据湖南省政府规定，酒店不提供一次性洗漱用品，请客人自备。敬请谅解。
- 5、以上行程在不减少景点的前提下导游可根据实际情况进行调换；小孩报价12周岁（含12岁）以下，不占床、不含门票。
- 6、中途均不允许客人以任何借口离团，若中途客人离团视同游客违约，用房、餐、车等一切费用不退，旅行社亦不承担游客离团时发生意外事故的所有责任。
- 7、散拼团有一定的特殊性，由于客人来的交通不一样，如遇航班、火车晚点，短时间的等待属于正常情况，由于客观原因造成未能赶到正常发班时间的，产生额外费用，客人自行承担。
- 8、请出团前注意当地天气预报，湘西地处山区，当地昼夜温差大，请带足保暖防寒衣物，长时间在户外活动，请戴上太阳帽、太阳镜，涂抹防晒霜，以保护皮肤。天气变化多端，请携带雨具。湘西属少数民族地区，请尊重当地少数民族的宗教及生活习俗。出行必备：雨衣或雨伞、运动鞋、感冒药、肠胃药、防虫膏药、防晒油、太阳帽、太阳镜等。（景区早晚温差较大，请带稍厚衣服。建议带毛衣，长袖衫，轻便保暖外套，穿旅游鞋）
- 9、因张家界景区属于高山自然景观，以登山为主，且车程较长，为了您的出行安全，请游客在出行前做一次必要的身体检查，凡有心脏病、高血压、气喘病、癫痫症、精神病、糖尿病、法定传染病、贫血患者、孕妇及行动不便等者，请勿报名，如隐瞒参加发生事故，请自行负责；70岁以上长者报名须签订《安全责任书》+开具三级甲等医院开具的3个月内有效的健康证明并签客投诉以在张家界当地游客自行填写的《游客意见反馈表》为主要依据，请各位团友务必真实填写。恕不受理因虚假填写或不填意见书而产生的后续争议和投诉，如在行程中对我们的服务及接待标准有异议，请在当地拨打质量监督电话在当地解决，如当地解决不了可在当地备案，否则我社不予受理，多谢合作与支持！